



JOSE M BLAS

“ECOSISTEMA VERTICAL, HOTEL BARCELONA 1882”



Jornada Hotel Barcelona 1882

1 de Febrero de 2019, Hotel Barcelona 1882

primer Hotel que obtendrá LEED Gold en Península Ibérica

VI Conferencia BioEconomic® Certificación LEED®

Con la participación de:



Media Partners oficiales:



PAISAJISTA



**JOSE M BLAS**

*"DEL JARDÍN VERTICAL AL ECOSISTEMA VERTICAL"*

LANDSCAPER



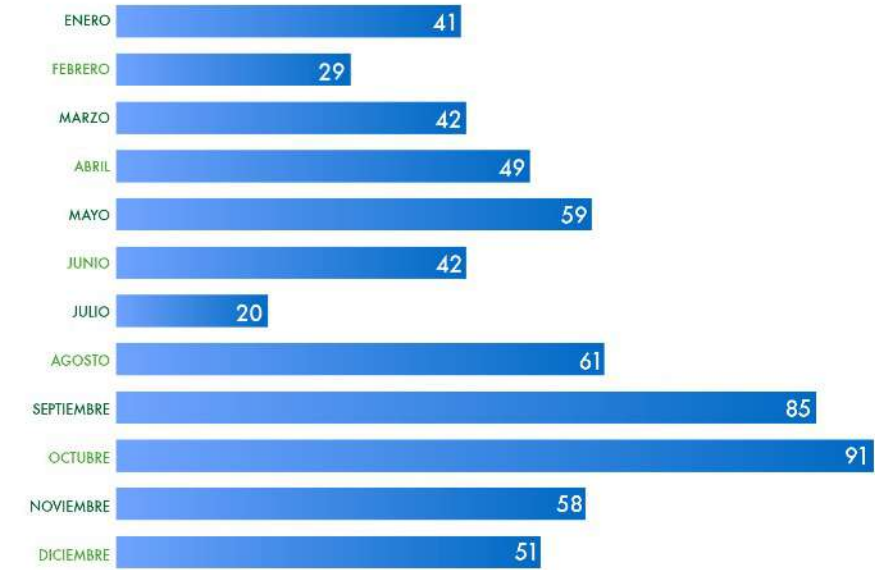


*“DESDE EL CONCEPTO A LA EJECUCIÓN”*

## GRÁFICO HORAS DE LUZ



## GRÁFICA DE PRECIPITACIÓN MEDIA



## GRÁFICO TEMPERATURA



## DATOS DE INTERÉS

### VIENTOS

Vientos dominantes térmicos:

- GARBÍ [SW]
- MIGJORN [S]

Vientos dominantes fríos:

- GREGAL [NE]
- LLEVANT [E]

*De marzo/abril a octubre*

*De noviembre a febrero*

### MAR MEDITERRÁNEO

SALINIDAD: 38%

PH: De 7.1 a 8.3





*"LANDSCAPING IN ALL OF ITS FORMS"*



STORM

STORM









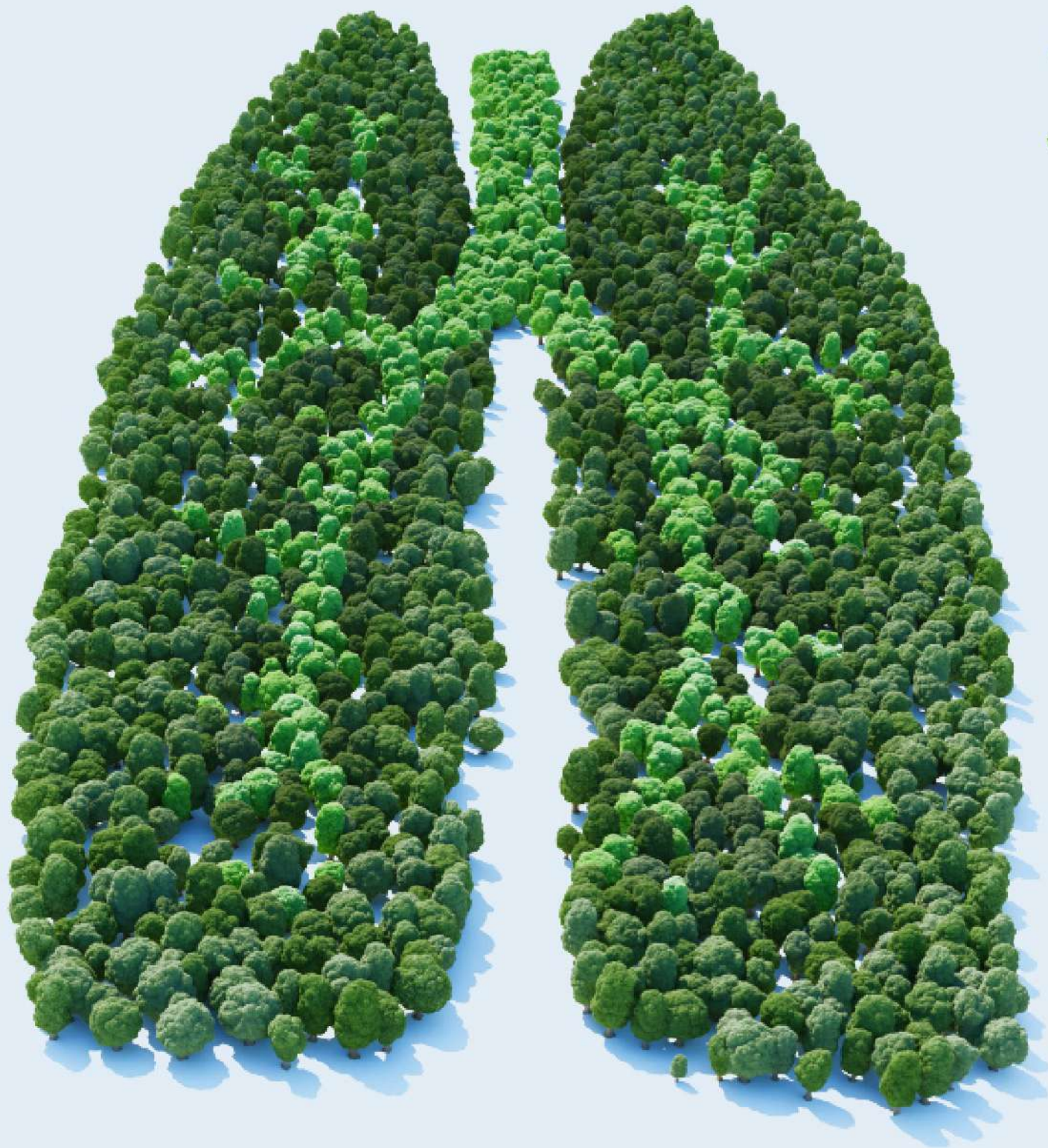


*“ESPECIALIDAD: JARDINERÍA VERTICAL”*





*“BENEFICIOS DE UN JARDÍN VERTICAL”*



# PURIFICACIÓN DEL AIRE.



ELIMINA

**85%**

CONTAMINACIÓN DEL AIRE.

**AGENTES TÓXICOS:** BENCENO, FORMALDEHÍDO Y TRICLOROETILENO.

**1 m<sup>2</sup>**

- 2,3 kg de CO<sub>2</sub>
- 0,6 T de gases nocivos
- 250 gr de metales pesados
- 130 gr de polvo
- Oxígeno requerido por una persona en todo el año.



# AISLAMIENTO TÉRMICO.



**TEMPERATURAS  
ESTABLES**

**RETIENE:**

**5°**

**DEL EXTERIOR**

**ÉPOCAS DE + CALOR:** REDUCCIÓN DE TEMPERATURA

**ÉPOCAS DE + FRÍO:** MANTIENE EL CALOR INTERIOR

- **1/3 menos de gasto de aire acondicionado**
- **Efecto positivo sobre el efecto Isla de Calor de las ciudades.**





# AISLAMIENTO ACÚSTICO.

---

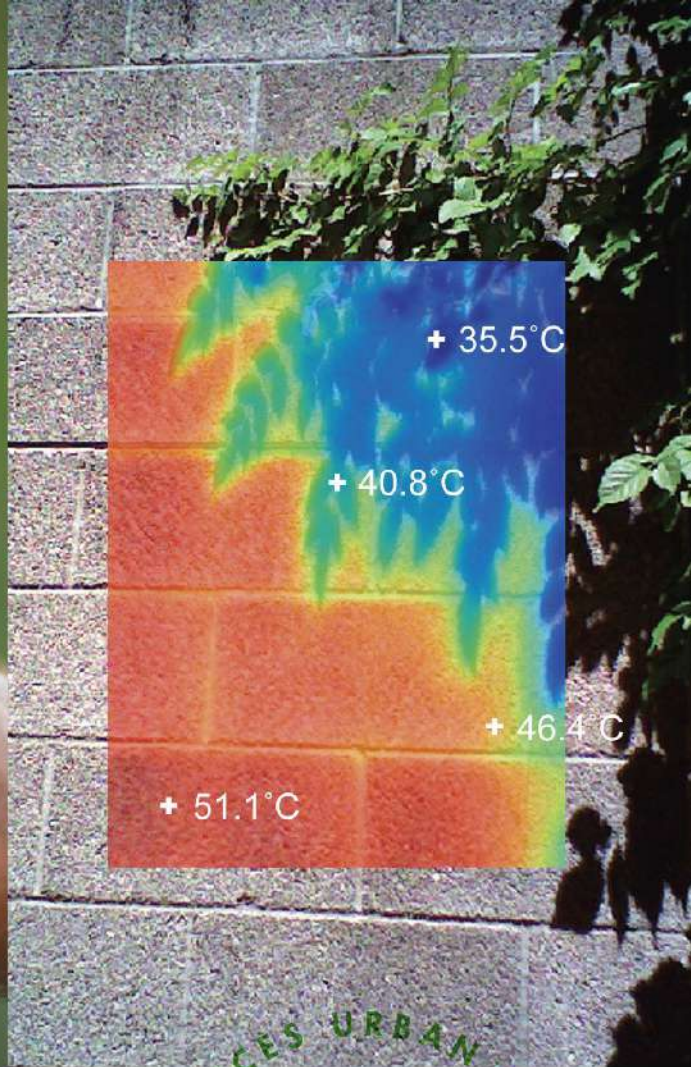


ABSORBE HASTA

**10**

DECIBELIOS DEL  
RUIDO AMBIENTAL

**y además...**



**RETENCIÓN DE AGUA.**

**MEJORA LA BIODIVERSIDAD.**

**PAISAJE URBANO MÁS VERDE.**

**MITIGA EL CAMBIO CLIMÁTICO.**

**MITIGA LA ISLA DE CALOR.**



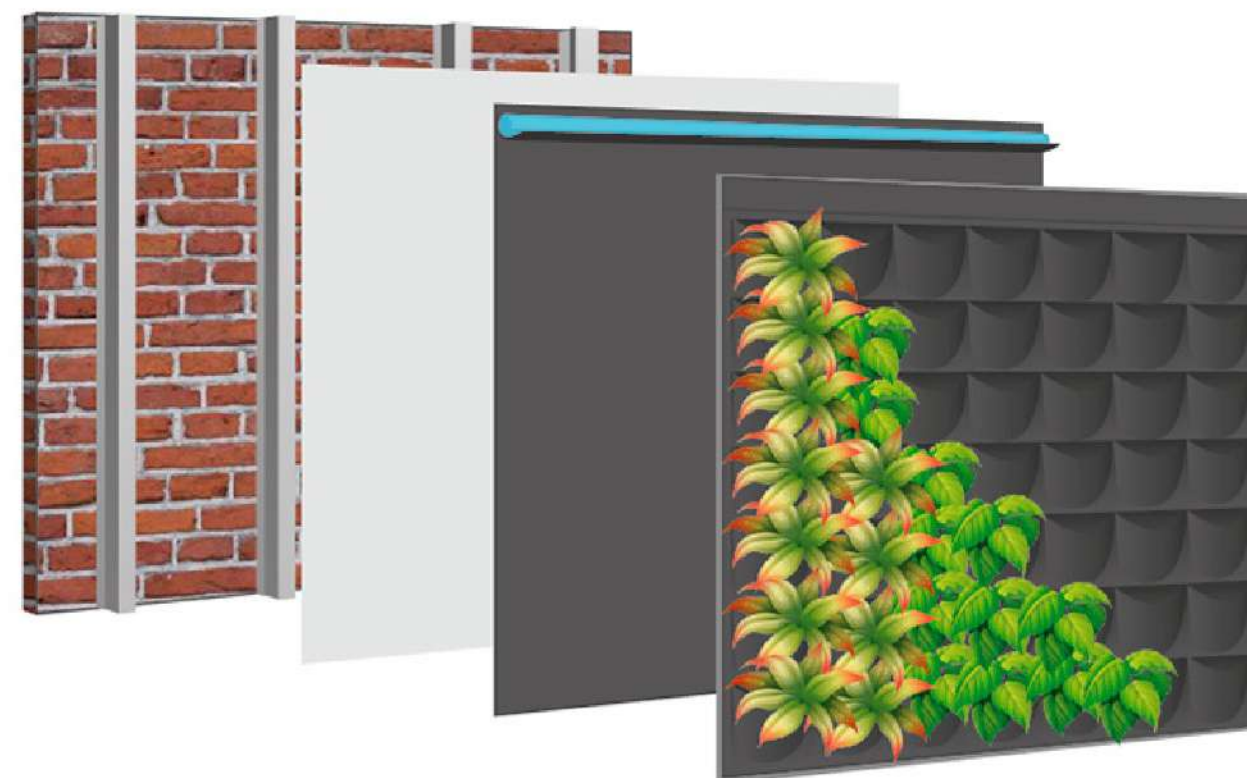
*"DEL JARDÍN VERTICAL AL ECOSISTEMA VERTICAL"*



WO 2011/148011 PATENTE INTERNACIONAL

# SISTEMA F+P.

- Utilizado en más de 100.000 m<sup>2</sup> alrededor del mundo.
- Edificio Santalaia, Colombia: cobertura vegetal 3.000 m<sup>2</sup>
- 4 Capas: Rastrelado, Panelado, Polifiltro fitogenerable (10% biodegradable) y Cobertura vegetal.
- Cámaras de aire: Peso promedio de 35 kg/m<sup>2</sup>
- Sistema de riego domótico.





*“SELECCIÓN DE PROYECTOS”*



 **DIDI**  
by DIANA  
Handmade in Barcelona

 **DIDI**  
by DIANA  
Handmade in Barcelona



Small white sign on the wooden pedestal with illegible text.



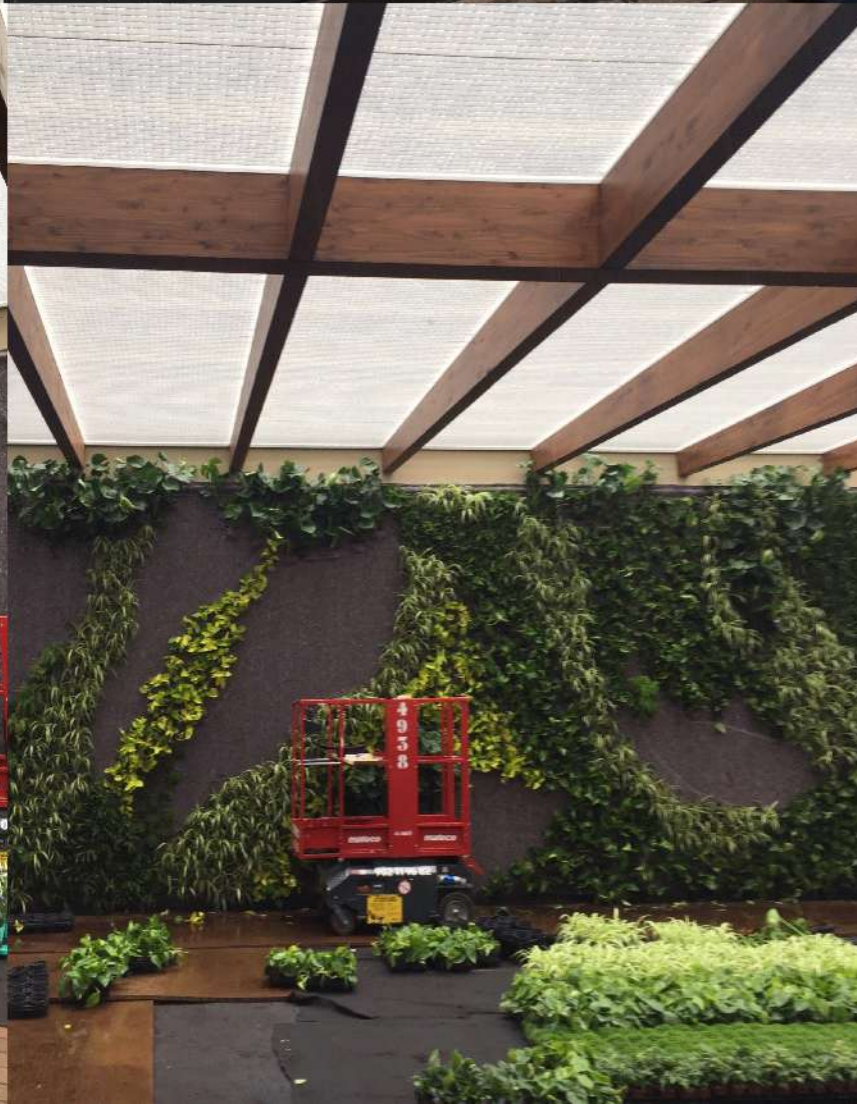








*"HOTEL BARCELONA 1882"*



















**MUCHAS GRACIAS!**

JOSEMBLAS.COM



contact@josemblas.com



@Jose\_M\_Blas



@josemblaslandscaper



@jose\_m\_blas