

1882

REI H
Plan de Rehabilitación de Edificios, Instalación, y Buenas Prácticas

EUROFRED
Energy Efficiency

14 de Febrero de 2020, Hotel Barcelona 1882
inscripción gratuita: www.bioeconomico.es

primer Hotel que obtiene el certificado LEED Gold en la Península

VI Conferencia BioEconómic® Certificación LEED®

Participan:

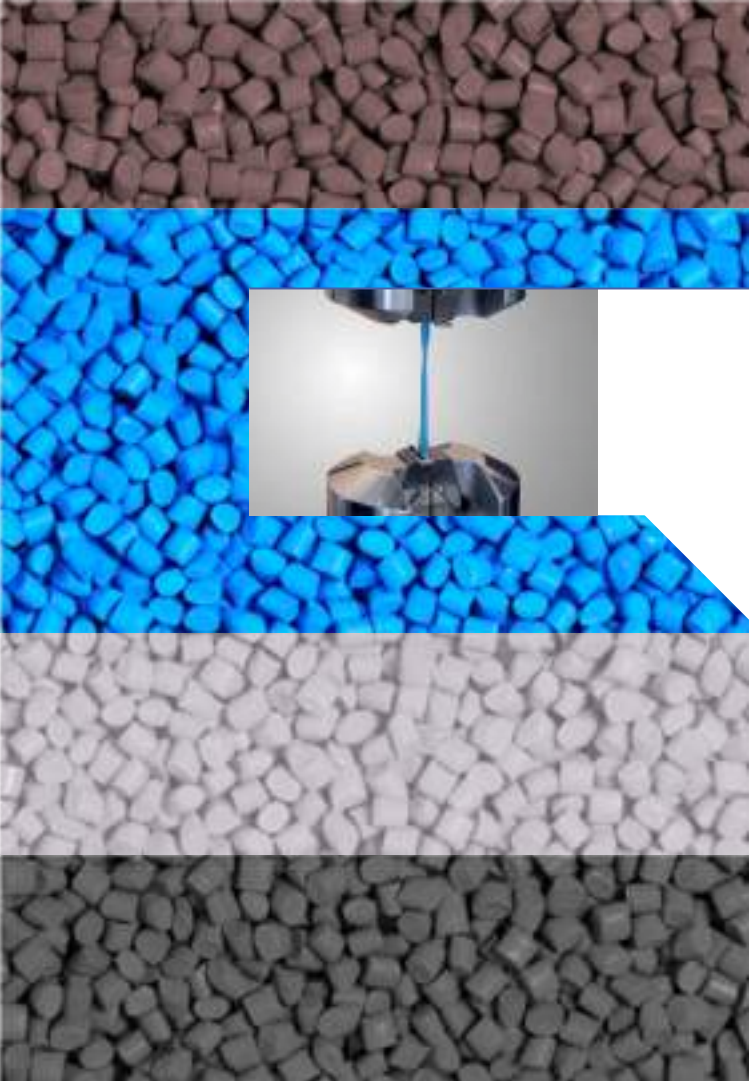
Media Partners oficials:

BioEconomic

REI H

CONTRIBUCIÓN MEDIOAMBIENTAL DEL SISTEMA NIRON EN ACREDITACIONES LEED® - BREEAM®





FABRICANTES

**DE SISTEMAS
PLÁSTICOS**

EVOLUCIÓN E INNOVACIÓN CONSTANTE.

Constante evolución de los productos adaptándose a las necesidades de cada mercado.





**FLAGSHIP
PRODUCT:
POLIPROPILEN
O SISTEMA
NIRON**

SISTEMA NIRON

El producto abanderado en polipropileno para las aplicaciones de fontanería, ACS y climatización, desde 16mm hasta 630mm.



**NIRON
Monocapa
RP SDR9**
Fontanería
AFS



**NIRON
Fiber Blue
RP SDR9**
Agua caliente
sanitaria



**NIRON
Clima
SDR11**
Climatización



**NIRON
PREMIUM
SDR7,3**
Acumulación ACS
Alta
concentración
hipoclorito de
sodio



**NIRON
RED**
Resistente al
fuego
BIE's y
Rociadores



**NIRON
UV DARK**
UV
Resistance



**NIRON Clima
Preaislado**
Cooling Systems
District heating



**NIRON
Purple**
Recuperación
de aguas

MATERIA PRIMA

Importancia de la procedencia de la materia prima

Materia prima de empresas productoras reconocidas a nivel mundial

Materia prima de fabricación propia

Materia prima de procedencia dudosa o no acreditada



Austria



Netherlands



Emiratos Árabes

SELLOS DE CALIDAD

La garantía de calidad de nuestros productos se refleja en los certificados obtenidos y ensayos superados conforme a las normativas exigidas en los 5 continentes.



ASTM / NSF / CSA / AENOR
En disposición de los principales sellos de calidad con reconocimiento en el continente americano.



CONTRIBUCIÓN DE PUNTOS EN ACREDITACIONES MEDIOAMBIENTALES

ACREDITACIONES MEDIOAMBIENTALES



Reducción energética

Reducción consumo de agua

Contribución de puntos
SISTEMA NIRON
en certificaciones
LEED, BREEM y VERDE
en proyectos de
edificación

Beneficio económico

Gestión eficaz de residuos

Gestión medioambiental

REDUCCIÓN ENERGÉTICA

Baja rugosidad interna – NO CORROSIÓN

Baja rugosidad interna Sistema NIRON (**0,007mm**) respecto valor referencia acero nuevo (**0,046mm**)

Baja rugosidad interna



Reducción creación de depósitos



Reducción de incrustaciones

No corrosión → no depósitos interior

no disminución diámetro



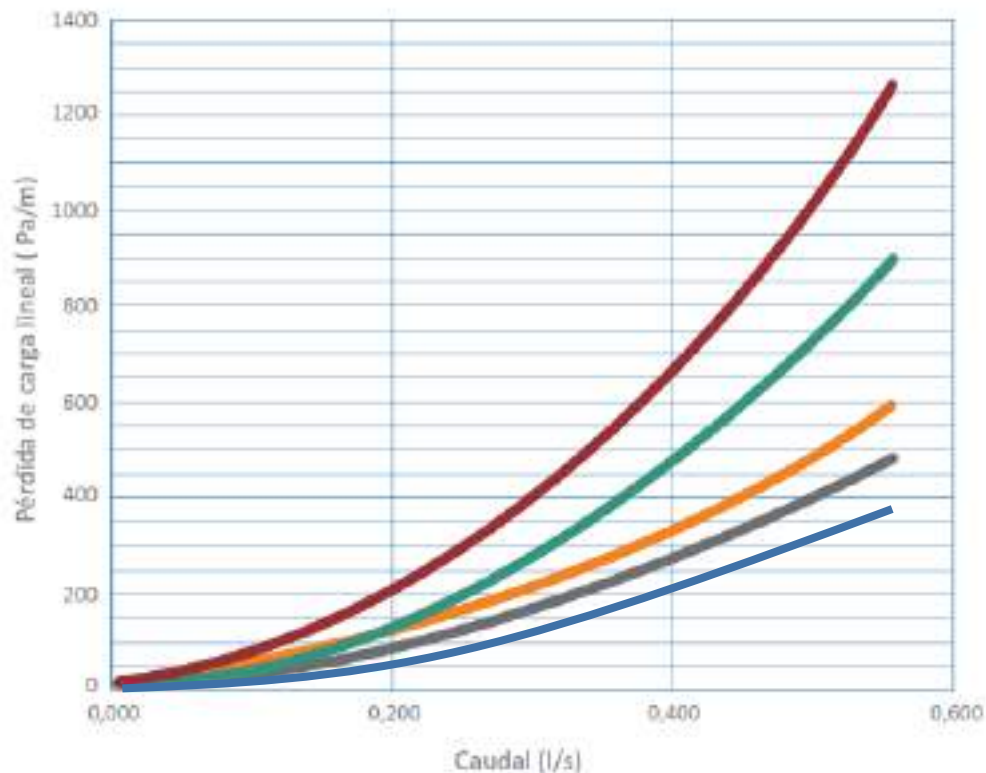
REDUCCIÓN ENERGÉTICA

Reducción pérdidas de carga

Aumento 70% pérdidas carga en tubería metálica con estado de corrosión media respecto a tubería NIRON

- Corrosión severa
- Corrosión media
- Corrosión leve
- Tubería metálica nueva
- Niron

Pc/ml en función del caudal = **0,0826 * f *2/Ø⁵)**



REDUCCIÓN ENERGÉTICA

Reducción consumo energía

Si reducimos Pérdidas de carga, reducimos caudal y consecuentemente se reduce la Potencia absorbida de la bomba.

El consumo de energía debido al bombeo en el edificio en operación se reduce.

Aseguramiento del consumo a lo largo de toda la vida útil de la instalación.

REDUCCIÓN ENERGÉTICA

Baja dispersión térmica

- ✓ Dispersión térmica NIRON (**0,24w/mK**)
- ✓ Dispersión térmica acero nuevo (**58w/mK**)



File name	FLIR0361.jpg
Li1 Max. Temperature	57.7 °C
Ar1 Average Temperature	44.4 °C
Ar2 Average Temperature	35.1 °C

Salida Intercambiador Acero 57,7°C - NIRON sin aislar 44,4°C - Tramo NIRON aislado 35,1°C

REDUCCIÓN CONSUMO DE AGUA

Baja dispersión térmica

Los **beneficios térmicos** suponen un ahorro del consumo de agua gracias al menor tiempo necesario para la obtención de ACS en el punto de consumo

Longitud del tubo (mm)	HIERRO		COBRE		NIRON		Ahorro de agua en litros	
	Tiempo (s)	Consumo (l)	Tiempo (s)	Consumo (l)	Tiempo (s)	Consumo (l)	NIRON/Hierro	NIRON/Cobre
2	5,0	0,5	2,4	0,24	1,3	0,13	0,37	0,11
4	10,3	1,03	4,8	0,48	2,7	0,27	0,76	0,21
6	15,2	1,52	7,2	0,72	3,9	0,49	1,13	0,33
8	20,1	2,01	10,6	1,06	6,0	0,60	1,41	0,46
10	24,4	2,44	14,3	1,43	8,5	0,85	1,59	0,58

Tiempo necesario para obtener caudal 360l/h a 40°C en función del material de las tuberías

BENEFICIO ECONÓMICO

Reducción de costes

- ✓ Reducción de costes bombeo de agua
- ✓ Reducción de energía de primario
- ✓ Reducción de consumo de agua



GESTIÓN EFICAZ DE RESIDUOS

Gestión de residuos

Almacenaje
previo a su
recogida y
tratamiento
Sistema NIRON

Eficiencia de los recursos mediante una **gestión eficaz** y apropiada de los **residuos de construcción**

- Cajas cartón



- Bolsas de plástico



- Restos PP-R (rascado tubería y saneamiento puntas)



GESTIÓN MEDIOAMBIENTAL

Sostenibilidad y durabilidad

Sostenibilidad en la producción

Productos totalmente reciclables

Libres de halógenos

Procesamiento de residuos para
fabricación otros productos

Durabilidad

50 años ejercicio continuo

Reducción impacto ambiental



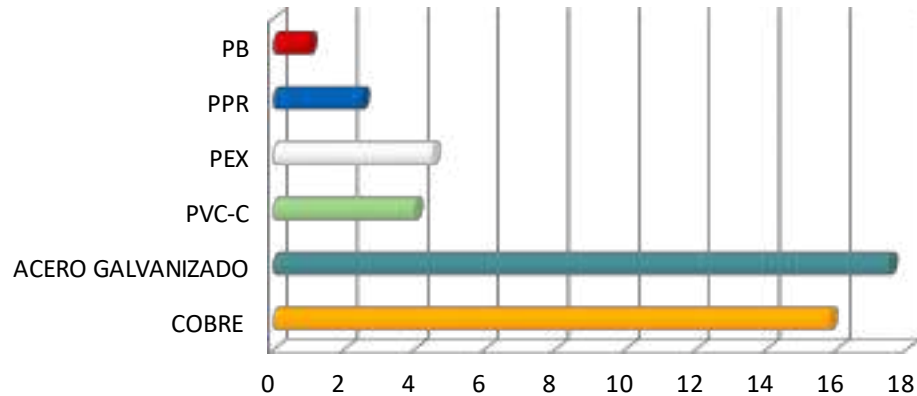
GESTIÓN MEDIOAMBIENTAL

Reducción de emisiones de CO₂

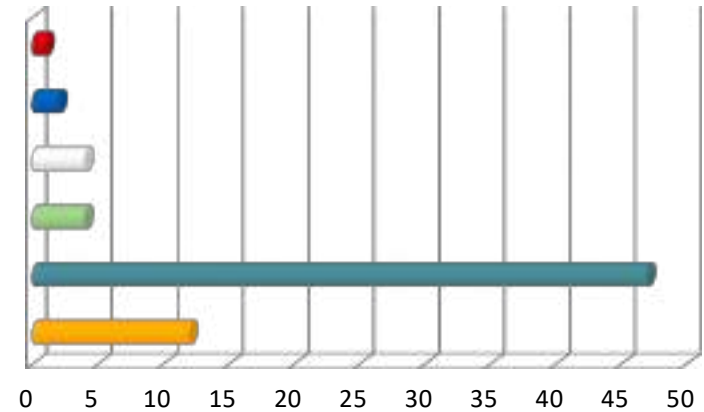


Comparación estandarizada (VENOB) del impacto medioambiental tuberías

Emisiones CO₂ emitidas al aire



Emisiones CO₂ emitidas al suelo



GESTIÓN MEDIOAMBIENTAL

Declaración Ambiental de Producto (DAP)

Ecoetiqueta medioambiental Tipo III

Declaración medioambiental - "Perfil ambiental"

Análisis independiente de los datos del análisis de Ciclo de Vida

(DAP) [Análisis técnica voluntaria](#)

Sistema NIRON - Declaración Ambiental de producto (DAP) *Environmental Product Declaration (EPD)*

verificada por ICMQ - **reconocida** por AENOR





CASOS DE ÉXITO

HOTEL BARCELONA 1882

Certificación LEED® Gold



Certificación LEED

Crédito MRc1: Reducción del impacto del ciclo de vida del edificio

Crédito MRc2: Transparencia y optimización

- Declaraciones Ambientales de Productos
- Origen de las materias primas
- Composición de los materiales

Crédito MRc5: Gestión residuos construcción y demolición

Crédito EAp2 - EAc2: Rendimiento energético mínimo. - Optimización del rendimiento energético

HOTEL EUROSTARS GRAND MARINA

Certificación BREEAM®
Bueno



Certificación BREEAM

Criterio GST 3: Impactos zonas de obras -
Aprovisionamiento madera

Criterio RSD 1: Gestión de residuos de
construcción

Criterio ENE 1: Eficiencia energética

Criterio MAT 1: Impactos del ciclo de vida
(ACV)

EDIFICIOS SOSTENIBLES

Referencias edificios sostenibles

ESPAÑA

- ❖ **Finestrelles Shopping Center** - Barcelona (Centro comercial - Certificado BREEAM®)
- ❖ **Plataforma Logística LIDL** - Alcalá de Henares (Centro logístico - Certificado BREEAM®)
- ❖ **Edificio Los Cubos M3** - Madrid (Oficinas - Certificado LEED®)
- ❖ **Torre Caleido** - Madrid (Centro Universitario/Hospital/Zona Comercial - Certificado LEED®)
- ❖ **Equipamiento Polideportivo Camp del Ferro** - Barcelona (Equipamiento deportivo público - Certificado LEED®)

LATINOAMÉRICA

- ❖ **The Westin Lima Hotel & Convention Center** (PERÚ / Hotel - Certificado LEED®)

- ❖ **Real Plaza Durubusco** (PERÚ / Centro comercial - Certificado EDGE®)



LA OFICINA TÉCNICA

SERVICIO DE OFICINA TÉCNICA

Desde Italsan asesoramos y apoyamos en términos técnicos, cubriendo las necesidades de ingeniería de nuestros clientes; antes, durante y tras la elección de nuestros productos.



APOYO A DIRECCIÓN TÉCNICA Y DE OBRA

Integración de todos los servicios necesarios en proyectos y desarrollo de instalaciones.



CÁLCULO Y DIMENSIONADO

Software Italsan:

- Italsuport
- Italsan Hidráulica
- Italsan Pérdidas de Carga
- Italterm



PROGRAMAS DE FORMACIÓN ITALSAN ACADEMY

Jornadas formativas de productos y soluciones de soldadura “in Company” o a pie de obra

SERVICIO MODELADO / INTEGRACIÓN BIM

A la vanguardia gracias a la integración de las instalaciones del edificio con metodología BIM.

MODELADO

INTEGRACIÓN

BIM REVIT MEP

Especialización en software Revit MEP, de Autodesk, en la disciplina de instalaciones mecánicas los siguientes objetivos:

- Despiece (tablas de planificación)
- Modelado
- Integración de Instalaciones en proyectos.



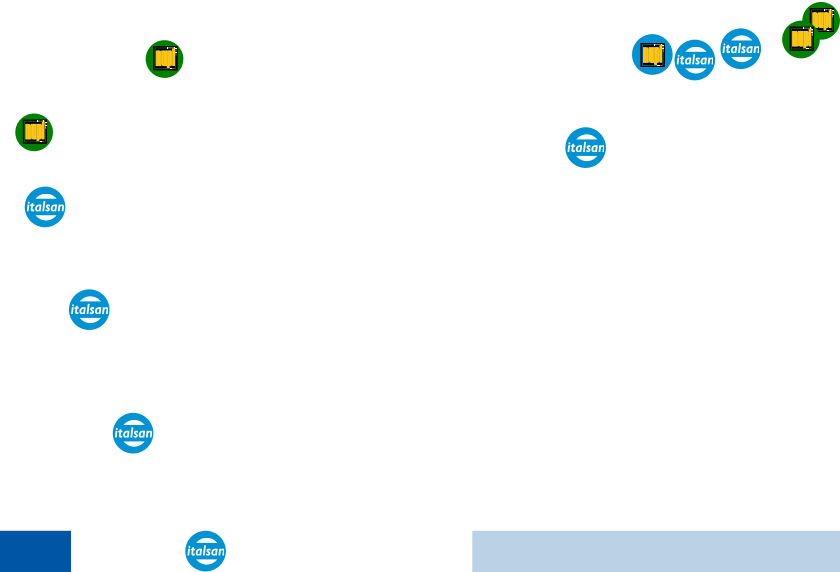
CONTÁCTENOS

Worlwide management

Suministro y Logística en áreas de actuación.

Producción made in EEUU.

Producción made in Europe.



Montse Rubio
mrubio@italsan.com
Environment Product Manager



674 324 369



Sede comercial



Centro productivo

GRACIAS por su atención