



II Jornada Hotel Barcelona 1882

14 de Febrero de 2020, Hotel Barcelona 1882

Inscripción gratuita: [www.bioeconomic.es](http://www.bioeconomic.es)

primer Hotel que obtiene el certificado LEED Gold en la Península

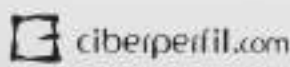
VII Conferencia BioEconomic® Certificación LEED®



Participan:



Media Partners oficiales:



# BIM & DISEÑO SOSTENIBLE



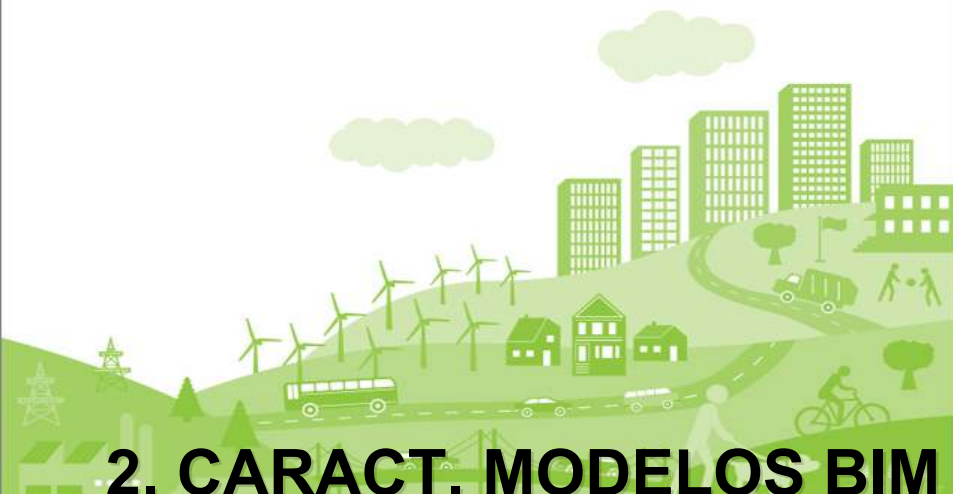
José Antonio Morán Martín  
Account Manager BIM Solutions

[jmoran@ctgrupo.com](mailto:jmoran@ctgrupo.com)

+34 608 74 72 73



# 1. CT ASIDEK. QUIÉNES SOMOS



# 2. CARACT. MODELOS BIM



# 3. BIM & SOSTENIBILIDAD



# 4. AUTODESK & DISEÑO



**QUIÉNES SOMOS**

# #50

Mejores Empresas para  
Trabajar en España  
(#1 Servicios Ingeniería)

The logo consists of the letters 'C' and 'T' in white, separated by a vertical line, all contained within a yellow square.

# €100M+

FY18 Facturación

# #28

Companies with highest  
growth & employment  
ratio in Europe

# 1,500+

Employees worldwide



# PREFABRICAC

Modelos BIM para Prefabricación

# IÓN



# ESCANEADO Y MODELADO

Modelado BIM a partir de Nubes de Puntos  
LIDAR

# BIM



# MODELOS BIM





3D



OBJETOS



PARAMÉTRICO



INFORMACIÓN

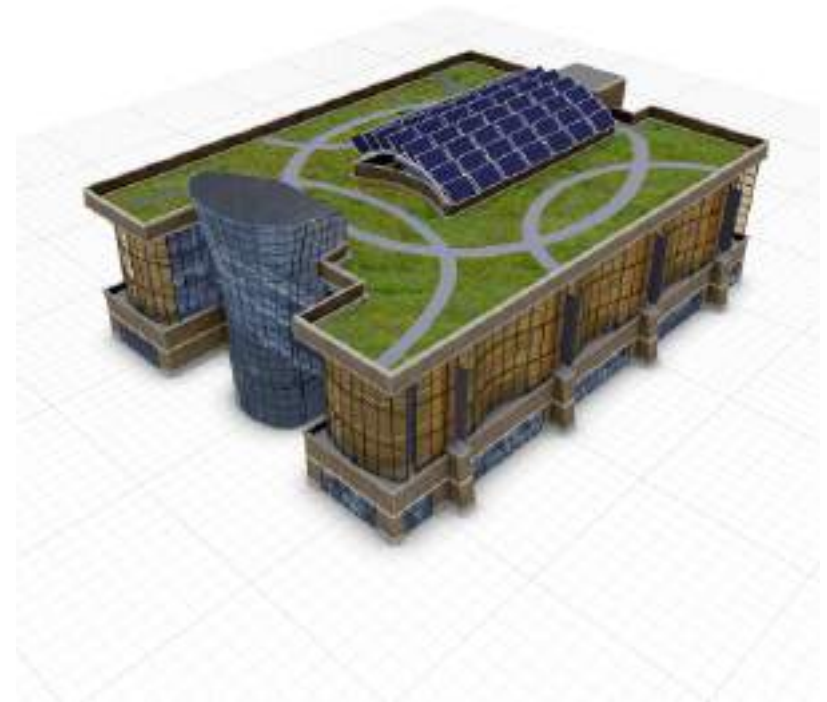


ESTÁNDARES



CALIDAD

# CARÁCTERÍSTICAS MODELOS BIM





3D



OBJETOS



PARAMÉTRICO



INFORMACIÓN

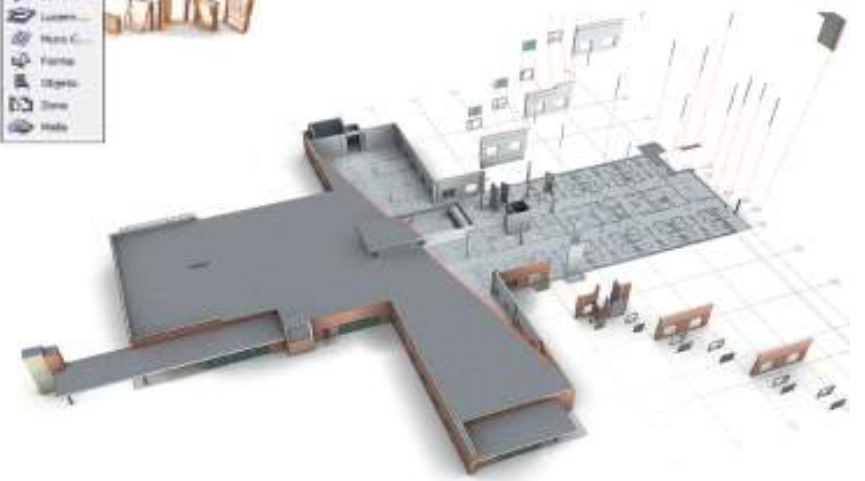


ESTÁNDARES



CALIDAD

# CARÁCTERÍSTICAS MODELOS BIM





3D



OBJETOS



PARAMÉTRICO



INFORMACIÓN

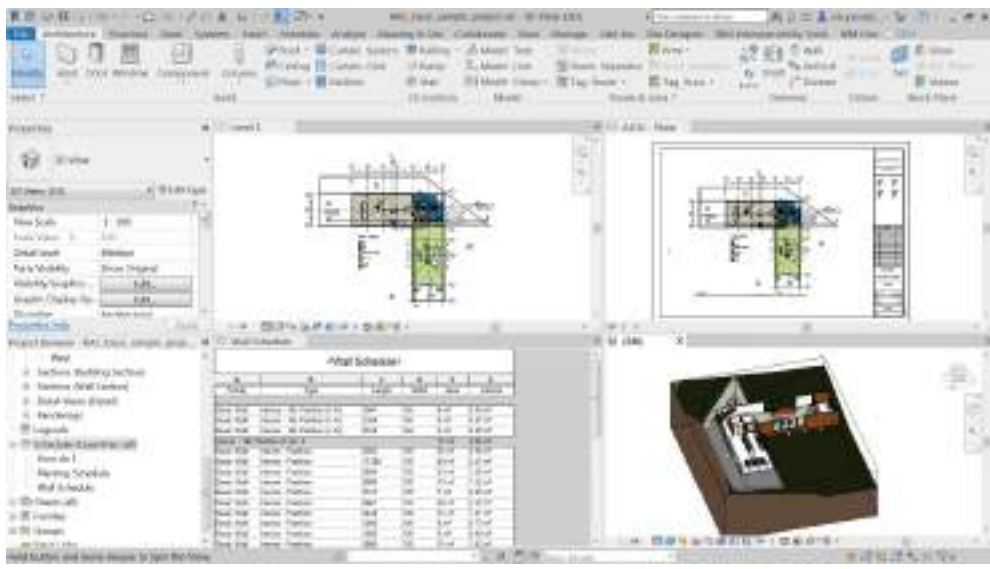


ESTÁNDARES



CALIDAD

# CARÁCTERÍSTICAS MODELOS BIM





3D



OBJETOS



PARAMÉTRICO



INFORMACIÓN






ESTÁNDARES



CALIDAD

## CARÁCTERÍSTICAS MODELOS BIM

MOD.	ID	Nº	NAME
	AC23	23	Struct233
	AC24	46	Struct234
	AC37	101	Struct237





3D



OBJETOS



PARAMÉTRICO



INFORMACIÓN



ESTÁNDARES



CALIDAD

# CARÁCTERÍSTICAS MODELOS BIM





3D



OBJETOS



PARAMÉTRICO



INFORMACIÓN



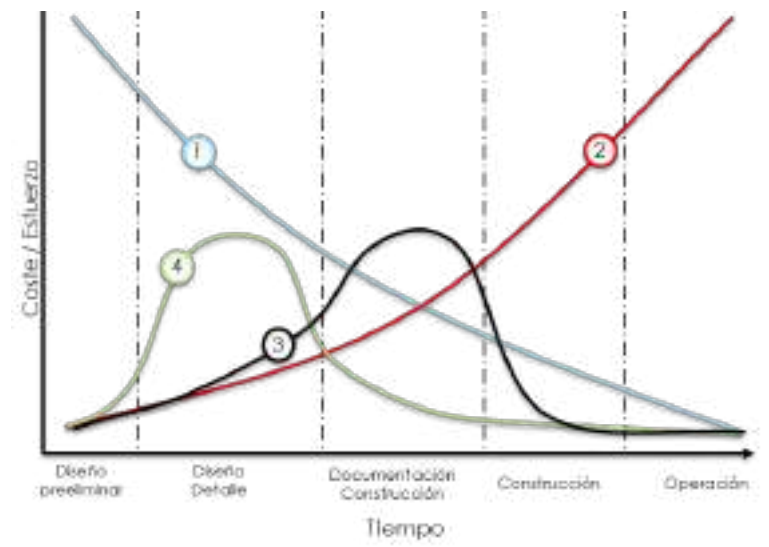
ESTÁNDARES



CALIDAD

# CARÁCTERÍSTICAS MODELOS BIM

- 1 Capacidad de tomar decisiones con Impacto sobre el coste
- 2 Coste de cambios sobre el diseño
- 3 Flujo de trabajo Tradicional
- 4 Flujo de trabajo BIM



Curva de MacLeamy, (HOK CEO)



# MODELOS BIM & SOSTENIBILIDAD

# Modelos BIM & Sostenibilidad

CARÁCTERÍSTICA	SOSTENIBILIDAD
En un <b>Modelo 3D</b>	<ul style="list-style-type: none"><li>• <b>Mediciones Precisas.</b></li><li>• <b>Documentación 2D y 3D</b> para cualquier tipo de Análisis de Sostenibilidad.</li></ul>
<b>Basado en Objetos</b>	<ul style="list-style-type: none"><li>• <b>Reducción del tiempo</b> en la obtención de las características necesarias para estudios de sostenibilidad.</li></ul>
Es una <b>Base de Datos</b>	<ul style="list-style-type: none"><li>• <b>Habla el mismo lenguaje</b> que otras aplicaciones que también son o manejan Bases de Datos.</li></ul>
Abierto a <b>Estándares</b>	<ul style="list-style-type: none"><li>• <b>Facilita la vinculación</b> a las herramientas de Sostenibilidad.</li></ul>
<b>Objetos Paramétricos</b>	<ul style="list-style-type: none"><li>• Permite realizar <b>diferentes propuestas ágilmente (Alternativas)</b></li></ul>
<b>Calidad</b>	<ul style="list-style-type: none"><li>• <b>Modelos fieles a la realidad.</b></li><li>• Reducción Huella de Carbono del Proyecto.</li></ul>





# AUTODESK & DISEÑO SOSTENIBLE

# Autodesk & Diseño Sostenible

GBS (Green Building Studio)  
Flow Design  
A. E. en Revit con masas



En verde, inicio del producto

En rojo, fin del producto

# Autodesk & Diseño Sostenible

- Sin coste adicional
- Integrado en BIM
- Conceptual/Detallado
- Fácil de usar

**R** AUTODESK®  
REVIT®



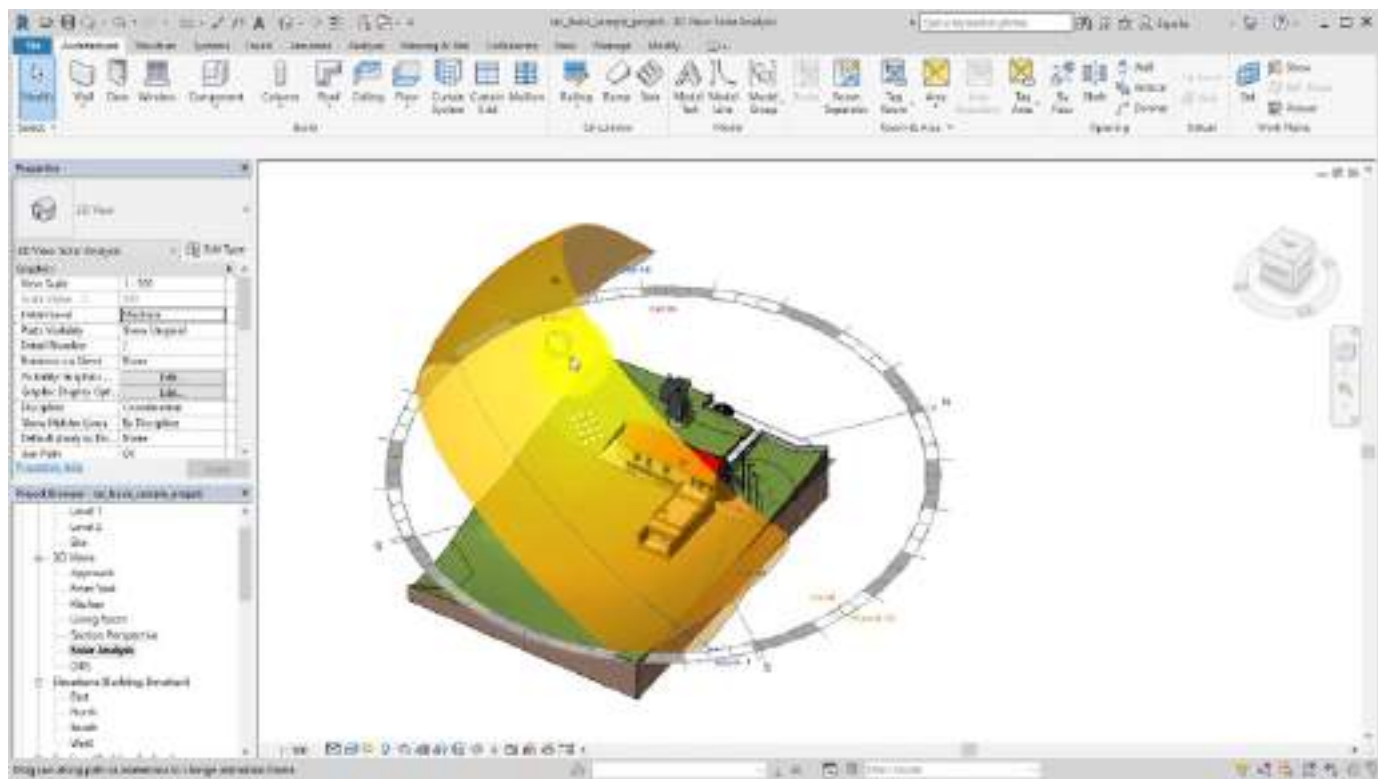
---

**C** AUTODESK CFD

# Autodesk & Diseño Sostenible

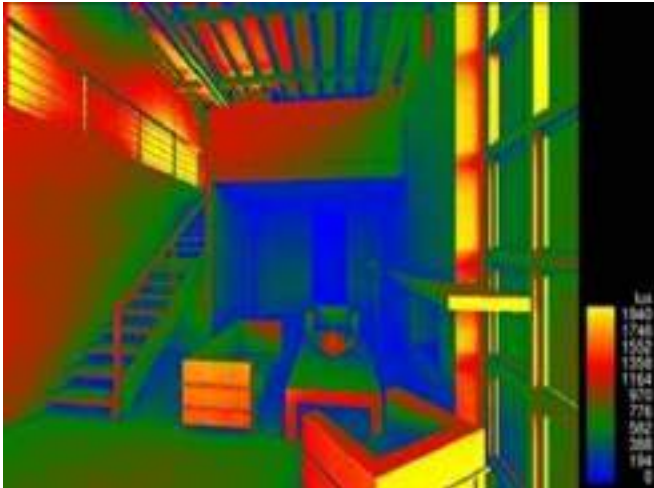
TIPO DE ANÁLISIS	PRODUCTO	MOTOR DE CÁLCULO
Estudio de Sombras	Revit	Revit
Iluminación natural	Revit	Revit o Insight 360
Iluminación Artificial	Revit	Revit o Insight 360
Eficiencia Energética	Revit	Insight 360
Cargas de Calefacción y refrigeración	Revit o Formit	Revit o Insight 360
Viento / Transferencia de Calor	Autodesk CFD	Autodesk CFD

# Análisis de Sombras

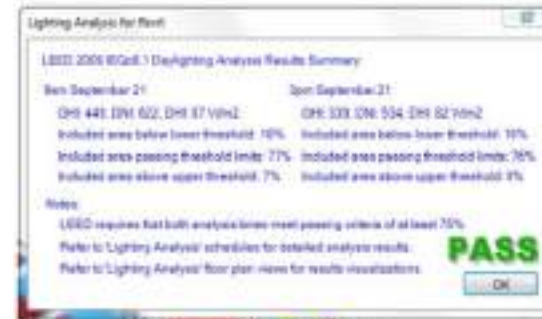


# Iluminación Natural & Artificial

## Revit



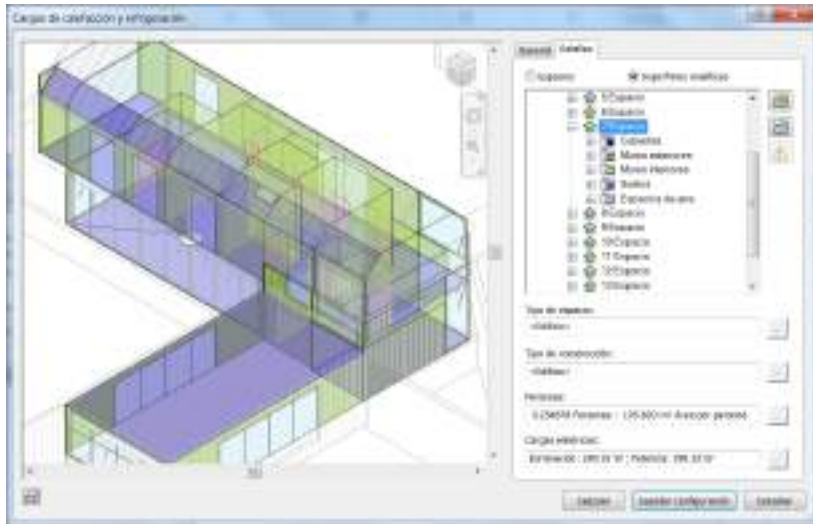
## Insight



# Cargas de Calefacción y Refrigeración

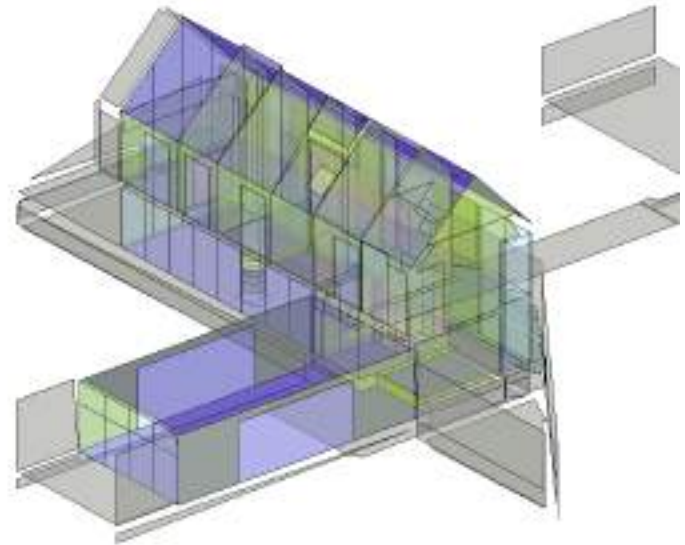
**Revit** 

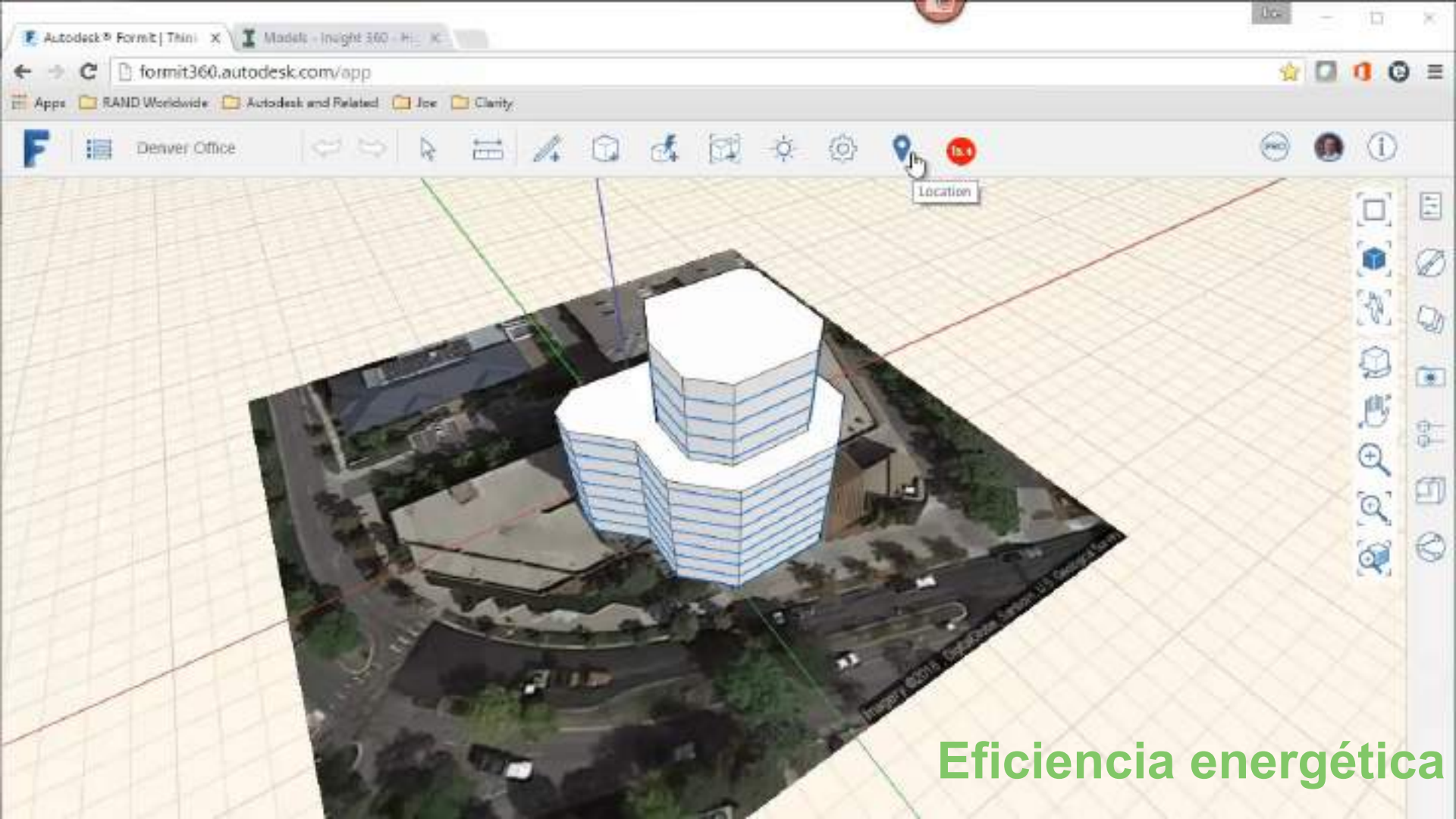
Cargas de calefacción y refrigeración



**Insight** 

Heating  
Cooling





Eficiencia energética



