



Ventilación inteligente

SALUD, CONFORT, EFICIENCIA ENERGÉTICA Y SOSTENIBILIDAD

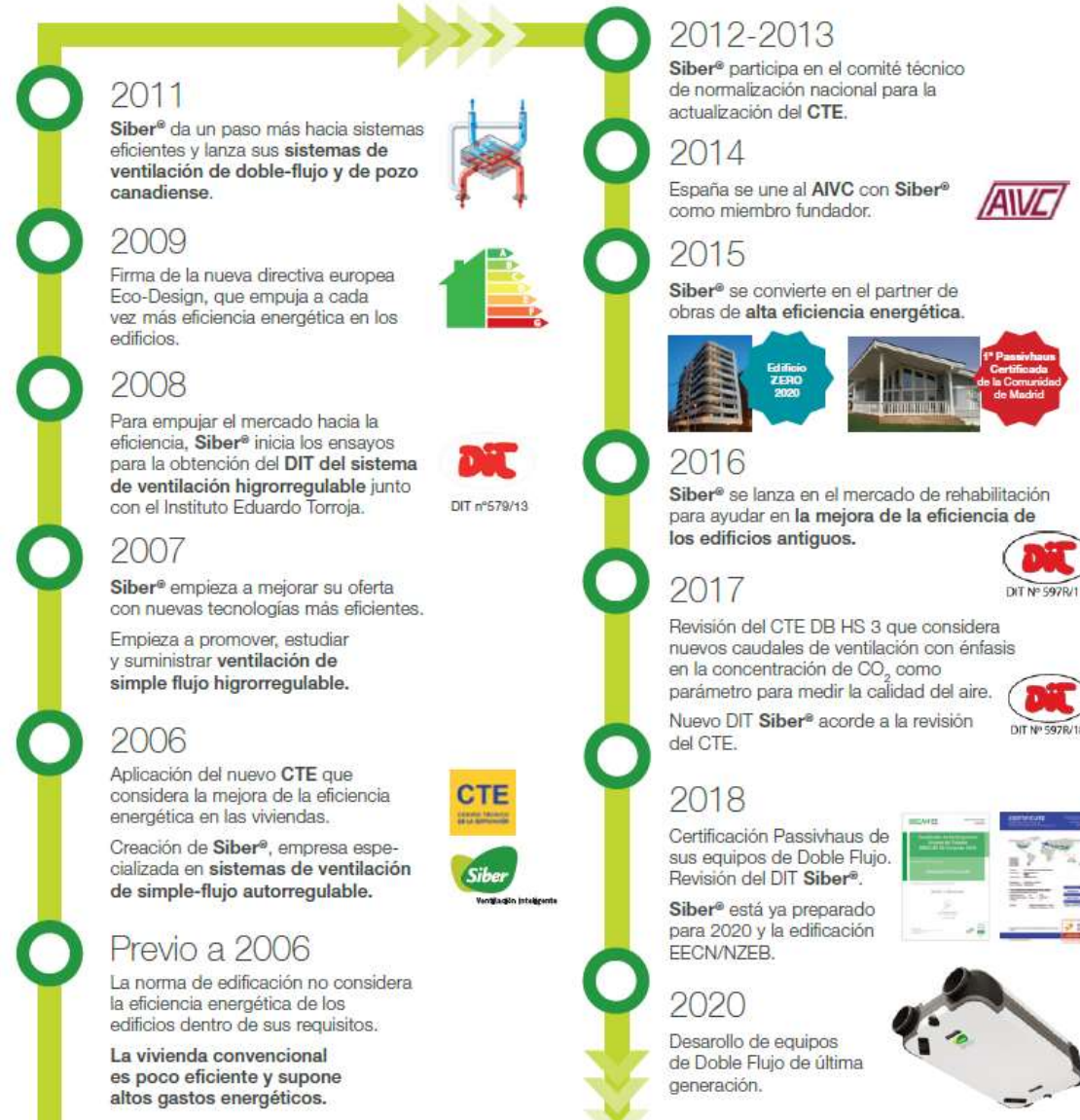
JORNADA CONSTRUCCION INDUSTRIALIZADA COAM.

Construcción Industrializada, Modular, Ciclo de Vida + BIM.

COAM | COLEGIO
OFICIAL
ARQUITECTOS
DE MADRID

Bio  **Economic**

I. ESENCIA SIBER



I. ESENCIA SIBER



I. ESENCIA SIBER



SELLOS QUE NOS AVALAN:

> Estándars
Passivhaus



> Miembro
asociado



> Miembro
fundador



> Colaborador
oficial



BIM >
Siber INVOLVED

Industrialización y
automatización
del sector

- ✓ Esquema del plano dibujado en BIM
- ✓ Estudio económico
- ✓ BC3
- ✓ Justificación CTE HS3
- ✓ Memoria descriptiva del proyecto
- ✓ Cálculo de la pérdida de carga del sistema.

I. ESENCIA SIBER



Opinión de los usuarios:



Confort de la temperatura de la vivienda en **verano**.



Confort de la temperatura de la vivienda en **invierno**.



Confort acústico en el interior de la vivienda.



Descanso y bienestar general dentro de la vivienda.



Calidad del aire en el interior de la vivienda.

+ **EFICIENCIA ENERGÉTICA ECCN**



+ **SALUD**



+ **SOSTENIBILIDAD**



+ **CONFORT**



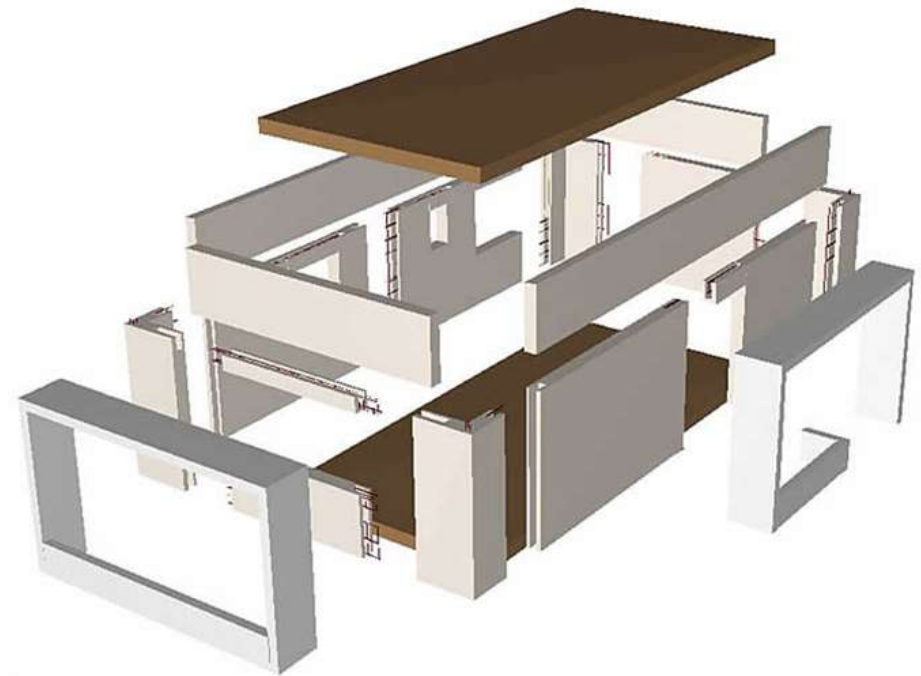
¿Qué principales ventajas este tipo de construcción?

- ✓ Homogeneización de criterios de construcción y de calidad tanto en desarrollo de proyectos como en acabados
- ✓ Diseño y la producción están estandarizados
- ✓ Procesos automatizados
- ✓ Construcción tradicional vs industrializada = costes similares
- ✓ Estándares de calidad mucho más altos



PRINCIPALES VENTAJAS EN LA INDUSTRIALIZACIÓN

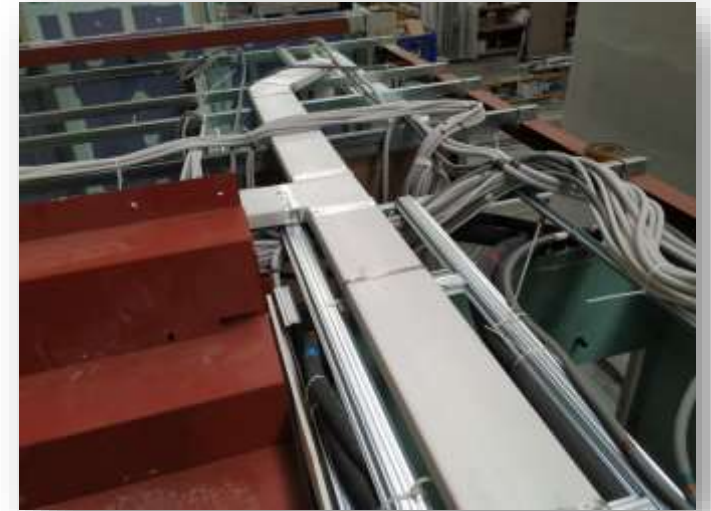
- ✓ Aumento de la calidad
- ✓ Mayor seguridad laboral
- ✓ Reducción de mano de obra no especializada
- ✓ Reducción de escombros y deshechos
- ✓ Mayor respeto al medio ambiente
- ✓ Reducción del plazo de construcción
- ✓ Mayor organización y planificación
- ✓ Medios auxiliares mas livianos



¿Qué papel juega la ventilación en la construcción industrializada?

La mayoría nos movemos en automóviles o transporte público, trabajamos en oficinas o estudios en su mayoría cerrados, y luego a la hora de disfrutar de nuestros hogares, nos olvidamos de lo esencial que es tener una buena ventilación.

- ✓ Aspecto básico y esencial: la buena ventilación de la vivienda
- ✓ Industrializada o no, nuestra vivienda debe de tener una correcta Ventilación para sentirnos confortables en ella.



SIBER CON LA INDUSTRIALIZACION



Doble Flujo



- ✓ La vivienda industrializada es una vivienda que pasará unos **procesos de calidad mucho más restrictivos**, en los que se tendrán en cuenta factores tan importantes como pueden ser la **hermeticidad** y un buen **aislamiento**, procesos que **garantizaran la estanqueidad de nuestra vivienda**.
- ✓ Si no disponemos del correcto **sistema de Ventilación**, esta estanqueidad se volverá en nuestra contra y **no dispondremos de un aire de calidad ni de un confort optimo en el interior de nuestras viviendas**.



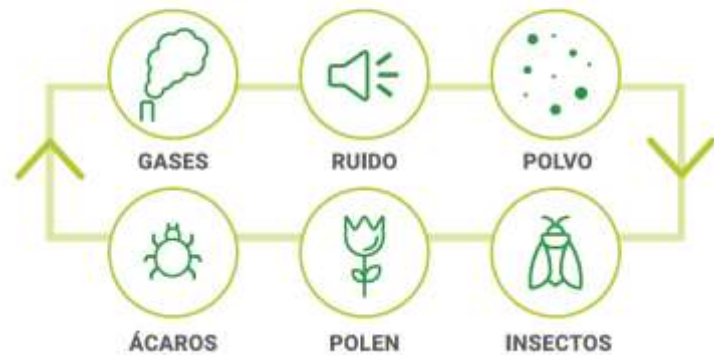
II. NECESIDAD DE VENTILAR



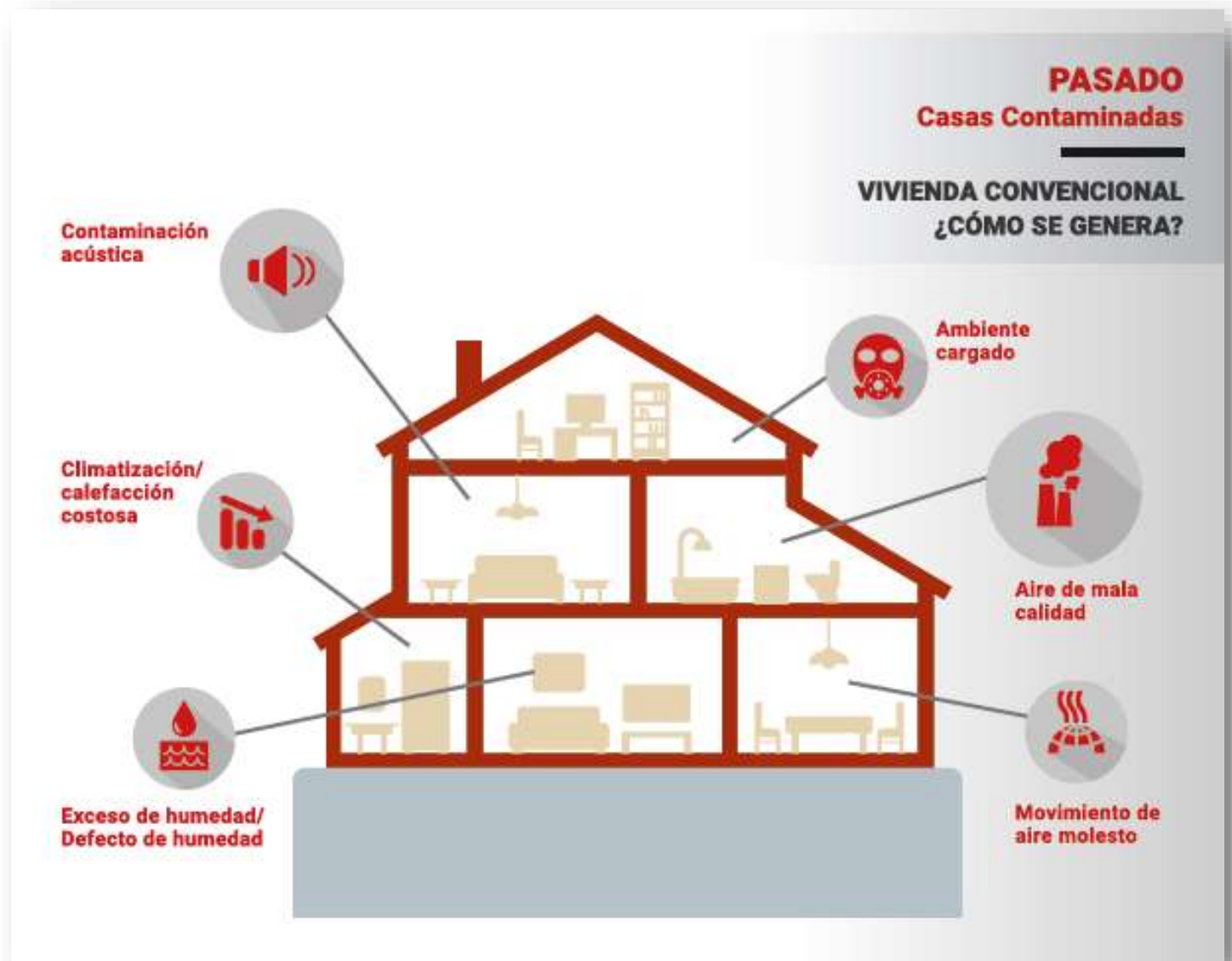
¿Cómo generamos aire viciado dentro de la vivienda?



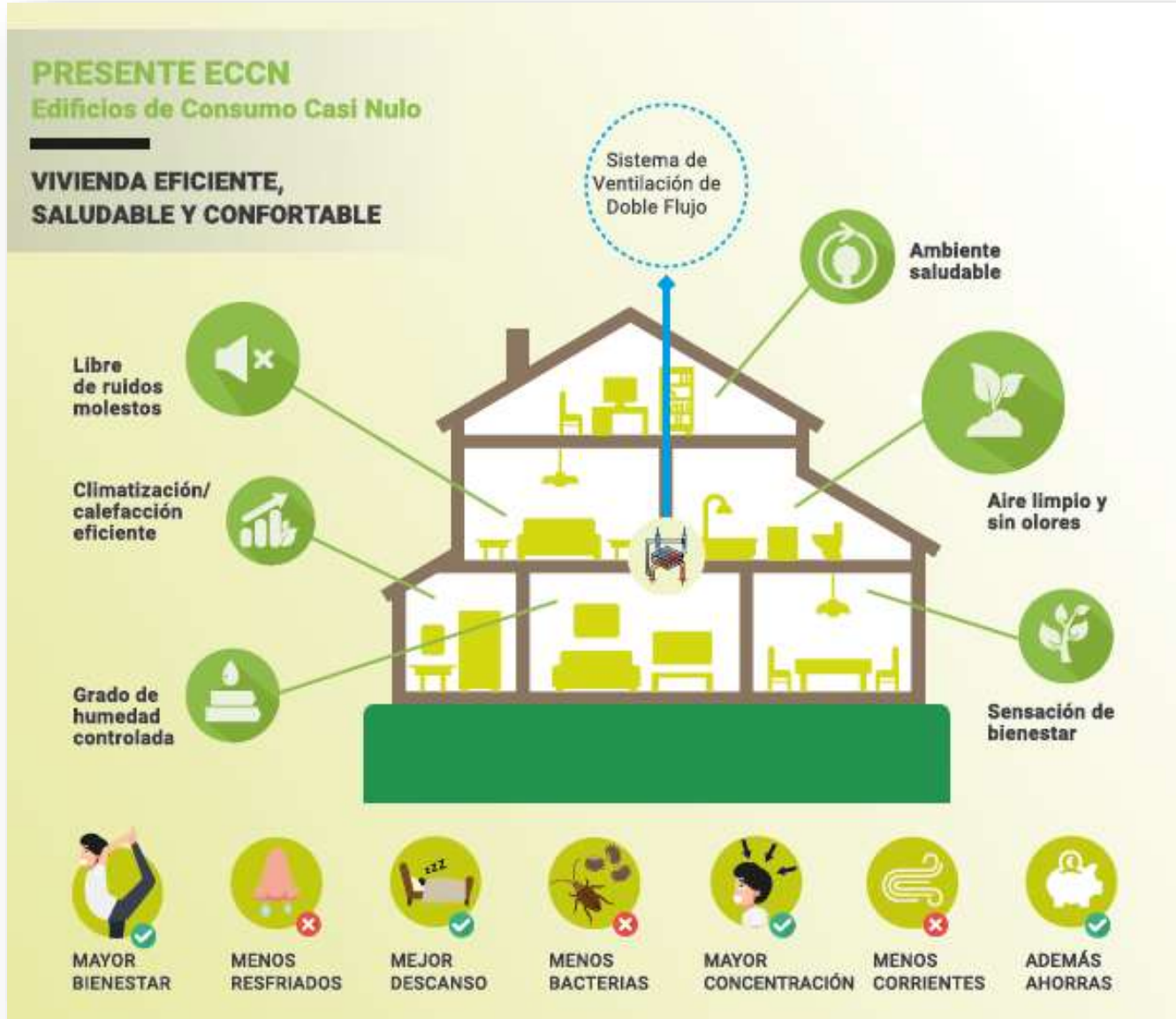
¿Cómo generamos aire viciado fuera de la vivienda?



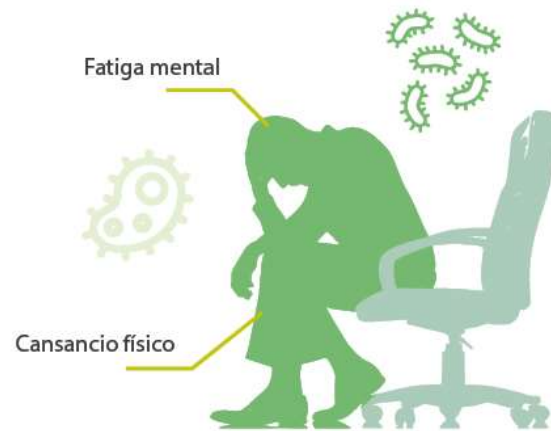
Necesidad de ventilar



II. NECESIDAD DE VENTILAR



Síndrome del edificio enfermo



Quejas y síntomas expresados por los ocupantes de un edificio sobre la calidad del aire interior.



Edificios en los que **más del 20%** de personas **presentan efectos agudos** sobre la salud y el bienestar.



Reconocido como enfermedad por la OMS en 1982.



Padecido por individuos que habitan o trabajan en un mismo edificio, generalmente herméticos. Los síntomas remiten cuando abandonas el edificio.

II. SOLUCIONES DE VENTILACIÓN



Doble Flujo



EVO 1/2

DOBLE FLUJO

- BYPASS 100% AUTOMÁTICO
- RECICLABLE AL 99,9%
- CONECTIVIDAD INALÁMBRICA
- APP SIBER
- RECUPERACIÓN HASTA EL 95%
- CERTIFICADO PHI
- CAUDAL CONSTANTE
- DOMÓTICA
- 200Pa
- CAUDAL MÁX. 200 M³/H
- BAJO PERFIL 21 CM
- BOCAS ORIENTABLES
- VERSIÓN L & R
- DESAGÜES ORIENTABLES
- AMPLIA VARIEDAD DE FILTROS
- ENTÁPLICO
- 50W
- SPI 0,20



FILTROS



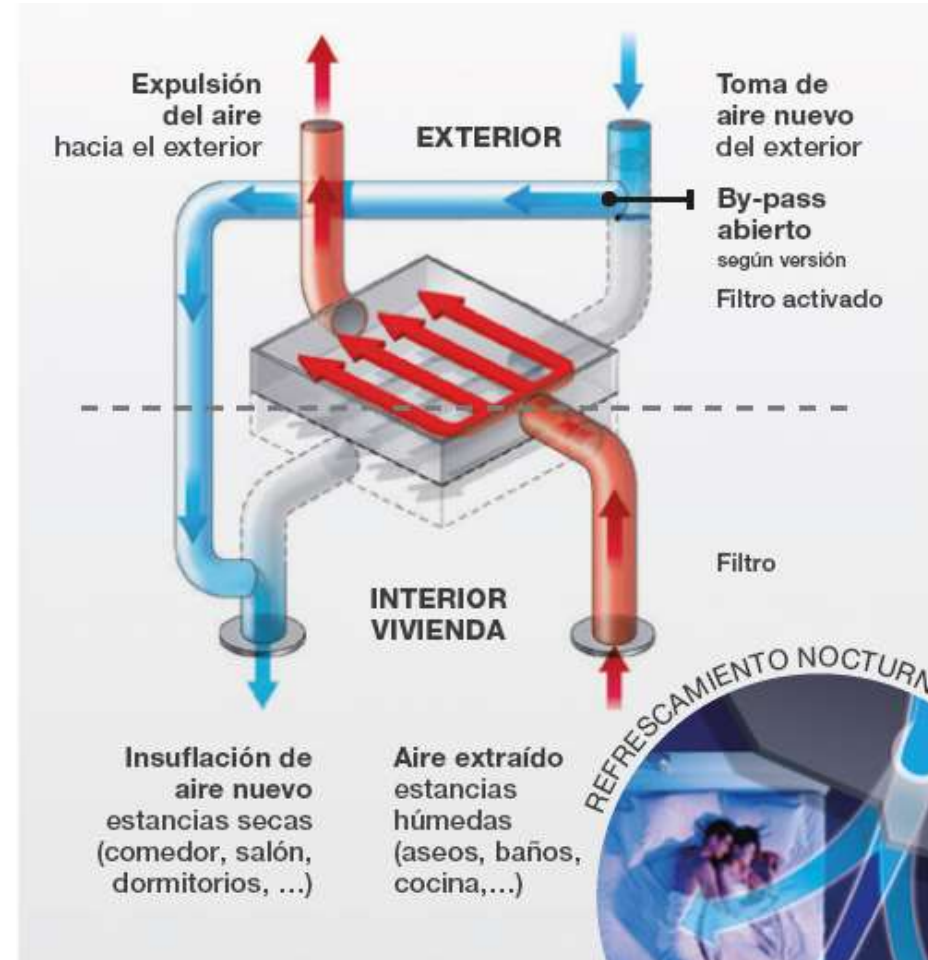
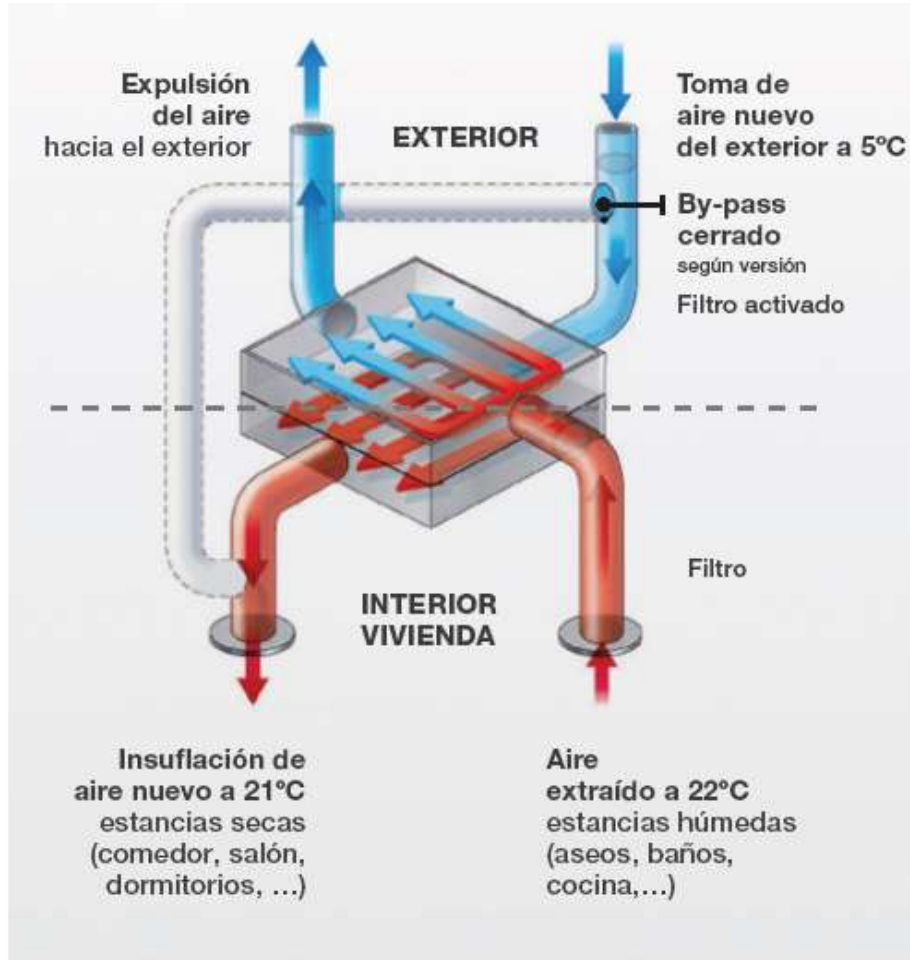
COMPLEMENTOS CONTROL



II. SOLUCIONES DE VENTILACIÓN



Doble Flujo

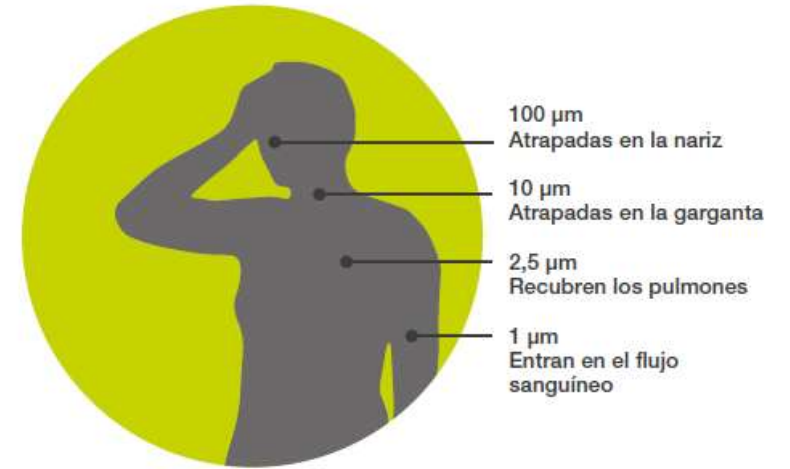
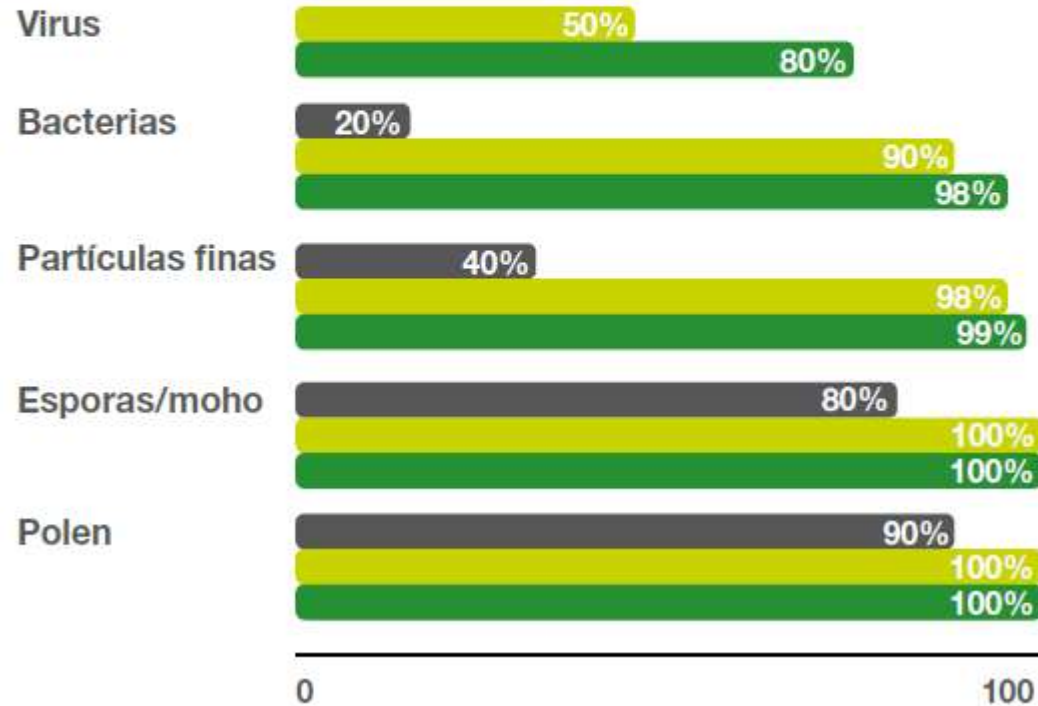


II. SOLUCIONES DE VENTILACIÓN



Esquema de eficacia con filtros G4, F7 y F9.

● G4 (estándar) ● F7 ● F9



EN 779	ISO ePM1	ISO ePM2.5	ISO ePM10	ISO Coarse
G2				≥ 30%
G3				≥ 45%
G4				≥ 60%
M5			≥ 50%	
M6		≥ 50%		
F7	≥ 50%			
F8	≥ 70%			
F9	≥ 80%			

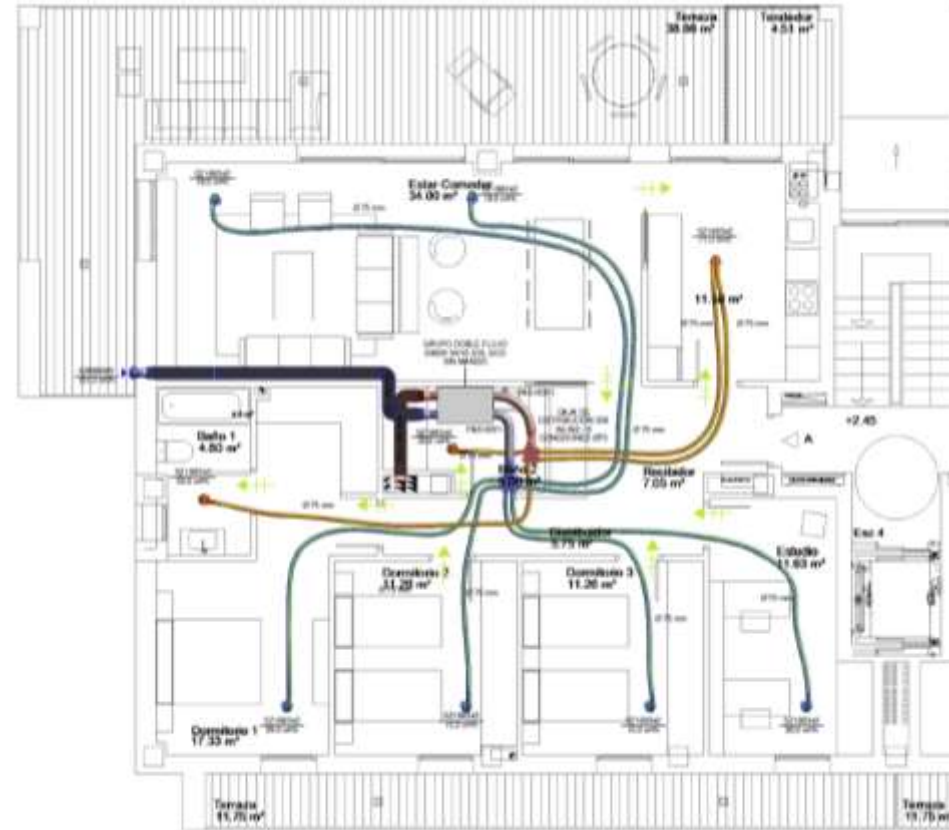
NOVEDAD Disponibles filtros de carbón activo

¿Qué aportamos como Siber a la industrialización?

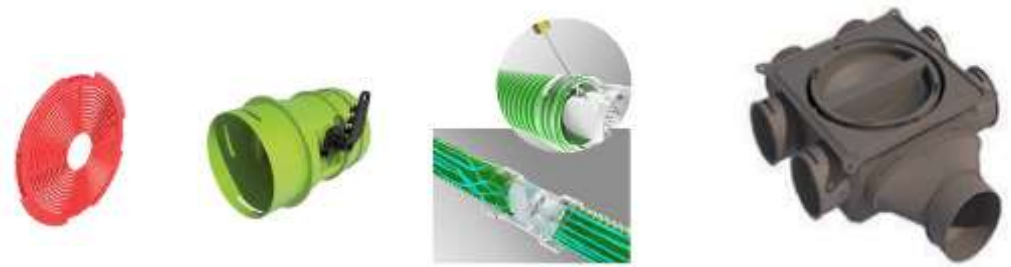
Hay que tener en cuenta que el proceso de construcción comienza con la concepción y posterior elaboración del proyecto, fase en la que durante la que hace unos años, la tecnología se da a conocer en el soporte gráfico del papel a la pantalla a través del CAD.



- **No supone un cambio cualitativo** a la hora de elaborar los proyectos,
- **No aporta valor añadido** más allá de la agilidad y la corrección de errores previa a la impresión de planos



BiM
Siber INVOLVED



¿Qué nos permite

BIM

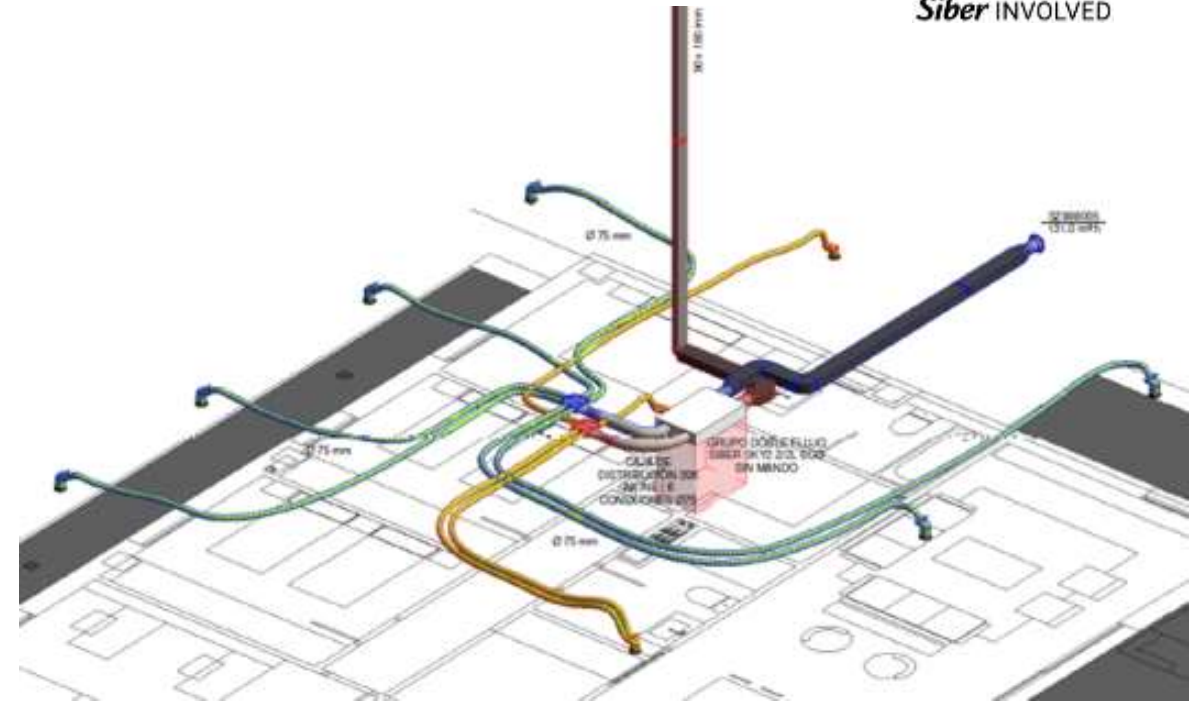
Siber INVOLVED?

Un salto a la **industria 4.0** mediante una nueva metodología de trabajo colaborativo, de forma que los profesionales que intervienen en el proceso de diseño y construcción del edificio, pueden trabajar a partir de un solo proyecto.



¿Qué aportamos como Siber a la industrialización?

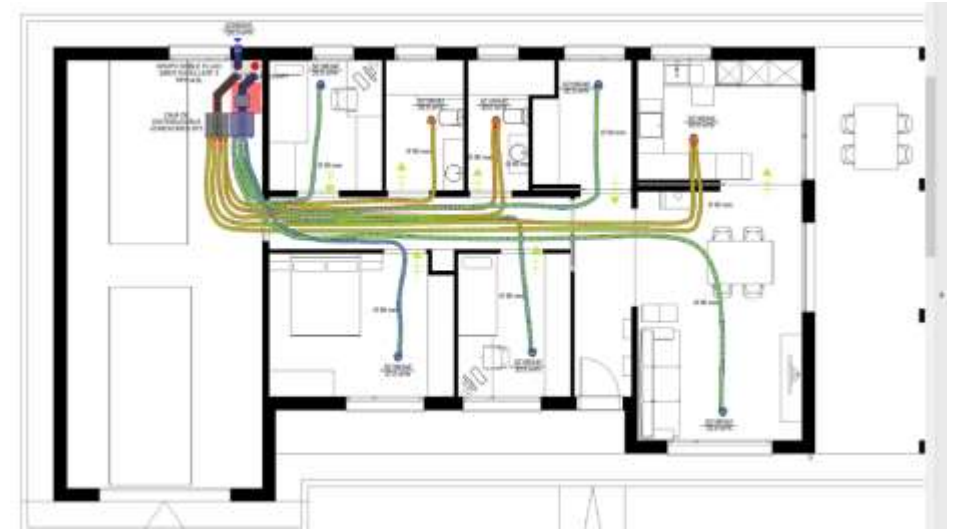
Mediante la introducción de la **metodología BIM**, **incorporado tanto en el estudio de** nuestros proyectos como en la **metodología fabril de Siber**, podemos llegar a estandarizar y homogeneizar las soluciones propuestas por nuestros prescriptores.



- ✓ **La integración de los sistemas de Ventilación de Siber en cualquier tipo de vivienda industrializada**, es sencilla y básica para lograr confort en nuestras viviendas y tratándose de una empresa fabricante, estamos altamente cualificados para generar unos estándares de calidad automatizados que **garantizaran que los procesos fabriles no se vean alterados en obra.**



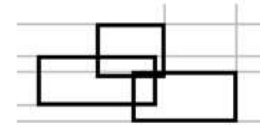
- ✓ Trabajamos todos nuestros proyectos en **entorno BIM**, esto nos permite tener un **control total de que lo que proyecta el arquitecto o ingeniero** es lo que realmente se ejecuta en obra.
- ✓ **Todos nuestros sistemas son acoplables en cualquier tipo de construcción industrial**, debido a que somos fabricantes de la totalidad del sistema y de cada una de sus piezas, teniendo soluciones estandarizadas para todos los proyectos.



En que organismos estamos presentes, qué son y qué aportamos.

Miembros

- ✓ PIV (Plataforma de industrialización de la vivienda)
- ✓ OFFSITE CONSTRUCTION HUB



**PLATAFORMA PARA LA
INDUSTRIALIZACIÓN DE VIVIENDAS**

Participamos de manera activa aportando soluciones acoplables a las técnicas de industrialización más punteras.

SIBER CON LA INDUSTRIALIZACION



En que organismos estamos presentes, qué son y qué aportamos.

ASPRIMA

- ✓ Colaboración con los principales promotores a nivel nacional
- ✓ Soluciones adaptables a sus proyectos industrializados.



Además:

- ✓ Participamos en la **elaboración de soluciones industrializadas y estandarizadas para proyectos de gran envergadura**, BTR y demás promociones de nuestros clientes a nivel nacional.
- ✓ Así mismo **acompañamos a constructores, promotores y fabricantes de primer nivel nacional** (Neoblock, Homm, The Prototipo Company) en sus proyectos más innovadores de industrialización de viviendas.



SIBER CON LA INDUSTRIALIZACION





GRACIAS POR SU ATENCIÓN

Ana Martín
amartin@siberzone.es

www.Siberzone.es