

# SUBVENCIONS PER A LA REHABILITACIÓ ENERGÈTICA D'EDIFICIS I FONTS NEXT GENERATION EU

Ainhoa Mata Pérez.

Cap d'unitat d'edificis. Institut Català d'Energia

The poster features a central graphic of a building under construction with a BIM model overlay. The text is organized into several sections:

- Top Header:** COAATT logo on the left, BioEconomic logo on the right. Center text: "Jornada Presencial + Online", "La metodologia BIM clau per a les certificacions de Construcció Sostenible i en Fons Next Generation EU" - COAATT - Tarragona.
- Left Side (Sponsors):** REI H logo (Plan Estratègic Rehabilitación Energética Integral de Hoteles) and LafargeHolcim logo.
- Center:** BIM graphic with BREEAM ES logo. Below it: "Jornadas BIM - BREEAM - LEED - WELL - Passivhaus".
- Right Side (Date/Info):** Orange box with text: "Dijous, 7 d'octubre 2021", "10h - 12h", "Informació i inscripcions gratuïtes:", "www.bioeconomic.cat".
- Bottom (Participants):** Logos for Generalitat de Catalunya Institut Català d'Energia, AIRZONE, Knauf Insulation, RECASENS & LLAZA, altra, LafargeHolcim, and WELL.
- Bottom (Plan REIH):** Logos for REI H, WELL, BREEAM ES, Institut Català d'Energia, PASSIV HAUS, and DGNB.

# EFICIÈNCIA ENERGÈTICA EN EDIFICIS

Descarbonització UE 2050

Objectius UE-2030

40% CO<sub>2</sub> | 32,5% EE | 32% RE

Edificis 40% [30% Espanya]

Consum energia final → CO<sub>2</sub>

Edificis nous de consum d'energia  
gairebé zero (nZEB)

Rehabilitacions cap a nZEB



Unió Europea

Fons Europeu  
de Desenvolupament Regional

Una manera de fer Europa

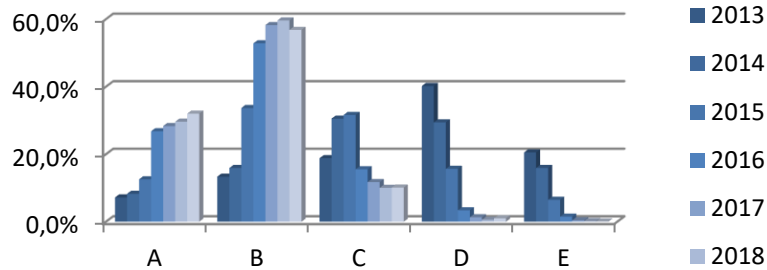


Objectiu: rehabilitar el **3% del parc d'edificis cada any**.

Renovacions profundes/any a habitatges 2014:

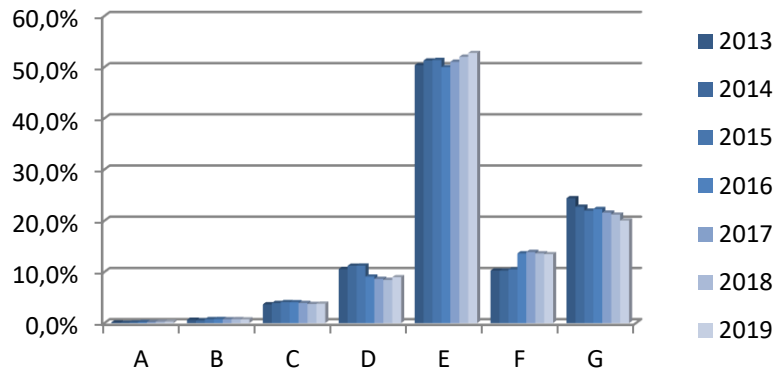
- **0,8% a Espanya;**
- 1,82% a Àustria;
- 1,75% a França;
- 1,49% a Alemanya.

# OBSERVATORI DE L'ESTAT ENERGÈTIC DELS EDIFICIS



## EDIFICIS NOVA CONSTRUCCIÓ

Les **qualificacions A (20,7%)** i sobretot les **qualificacions B (41,5%)** tendeixen a augmentar mentre les **qualificacions C**, tendeixen a disminuir i les **qualificacions D i E** tendeixen a desaparèixer.

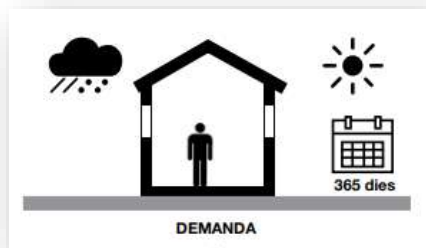


## EDIFICIS EXISTENTS

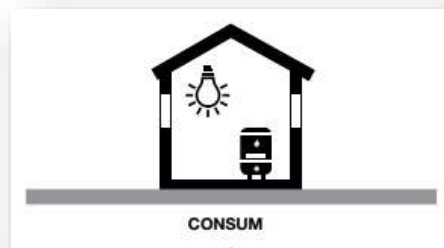
Les qualificacions E, F i G, representen el **85,4%** dels edificis existents. Els edificis construïts segons NRE-AT-87 o anteriors, representen un **93,38%**.

<http://icaen.gencat.cat/ca/detalls/publicacio/Observatori-de-lestat-energetic-dels-edificis-a-Catalunya-00001>

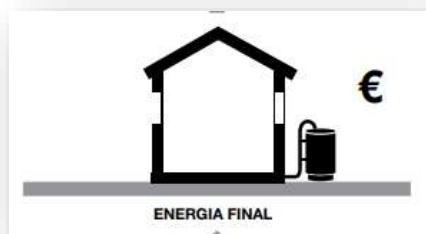
# EDIFICIS CONSUM D'ENERGIA GAIREBÉ ZERO



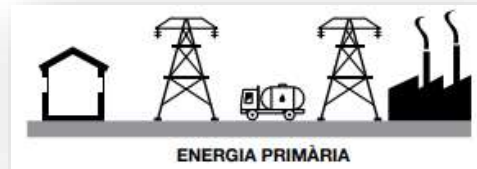
EDIFICI: envolupant tèrmica



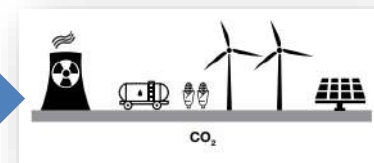
INSTAL·LACIONS



RENOVABLES, TARIFA

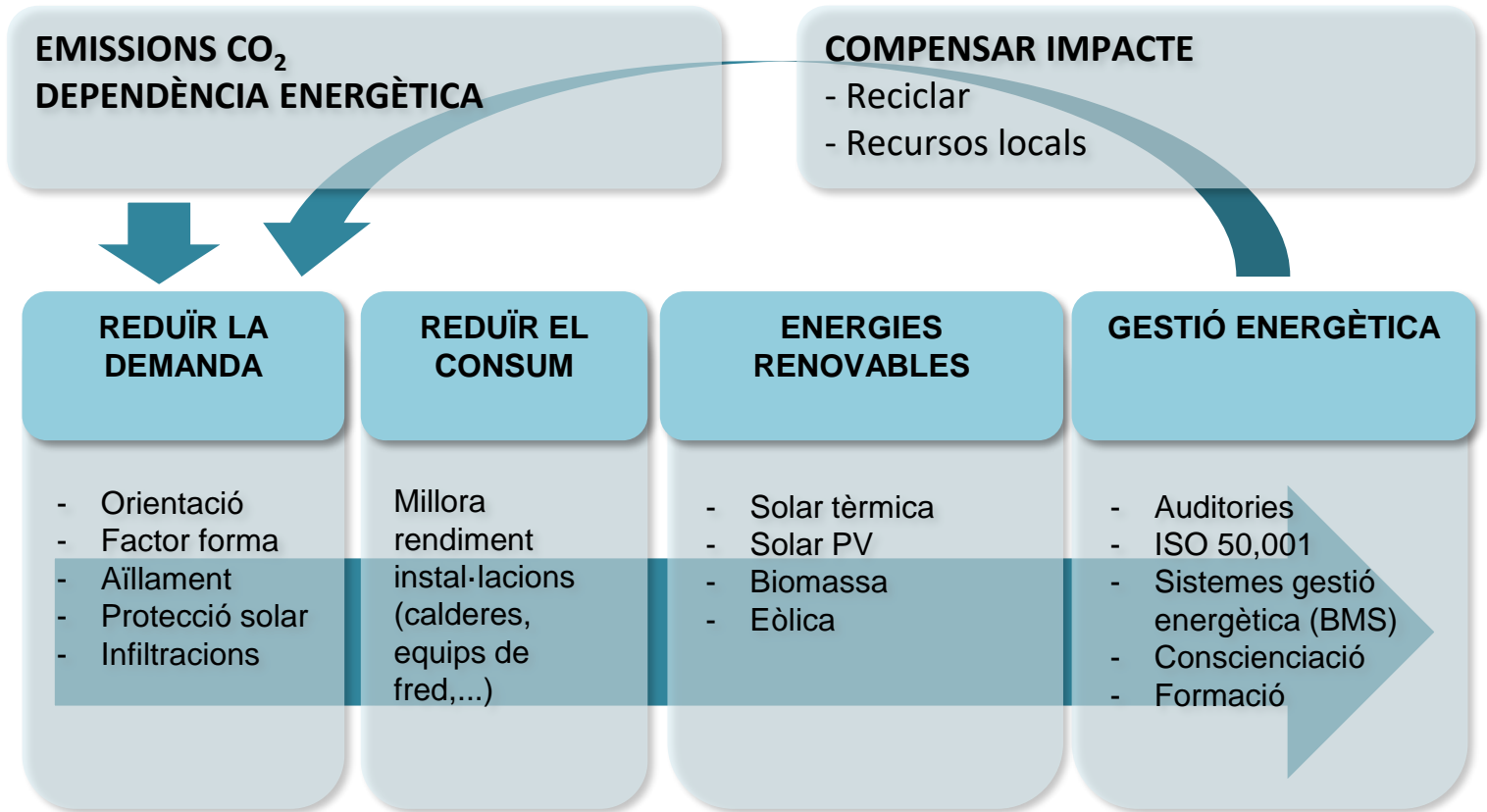


FONT ENERGÈTICA, SITUACIÓ



FONT ENERGÈTICA

# EFICIÈNCIA ENERGÈTICA EN EDIFICIS



## NEXT GENERATION EU

**Dotació per a tota la UE: 750.000 milions d'euros.**

Fins 390.000 MEUR transferències

Fins 360.000 MEUR préstecs

Els dos instruments de major volum de l'Next Generation EU són els següents:

- **Mecanisme per a la Recuperació i la Resiliència (MRR), (672.500 milions €).**
- Fons REACT-EU, està dotat amb 47.500 milions d'euros.

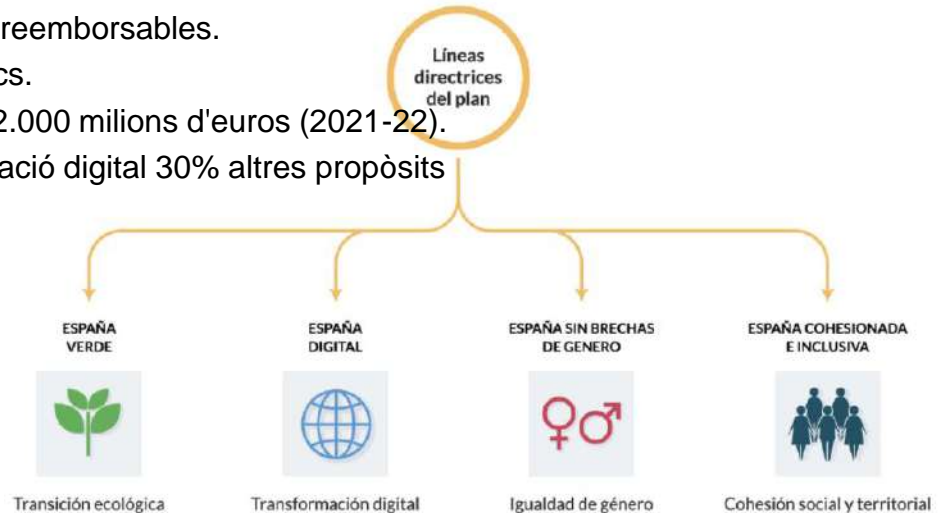
**Espanya: objectius 2021-2023. Pla de Recuperació, Transformació i Resiliència**

Espanya, dins de l'MRR, Espanya rebrà: aproximadament 140.000 milions d'euros

- 60.000 milions transferències no reemborsables.
- 80.000 milions d'euros en préstecs.

Fons REACT-EU, Espanya rebrà uns 12.000 milions d'euros (2021-22).

37% transició ecològica, 33% transformació digital 30% altres propòsits



<https://www.hacienda.gob.es/es-ES/CDI/Paginas/FondosEuropeos/Fondos-relacionados-COVID/Next-Generation.aspx>

## NEXT GENERATION EU

**Tres línies de distribució** dels fons del Pla de Recuperació:

1. Els Projectes Estratègics per a la Recuperació i Transformació Econòmica (**PERTE**), una nova figura de col·laboració publico-privada amb la qual identifiquen projectes singulars.
2. **Subvencions**, per al finançament d'actius privats, mitjançant convocatòries tradicionals de concurrència gestionades per entitats públiques (Ministeris, agències, conselleries ..). Exigeixen finançament publico-privada
3. **Contractes**, per al finançament d'actius públics, a través de licitacions. El finançament pot ser 100% pública o publico-privada (concessions).

Normativa de la gestió dels fons de el programa Next Generation EU:

- Reglament 2020/2094: Instrument de Recuperació de la Unió Europea.
- Reial decret llei 36/2020: les mesures urgents adoptades per a la modernització de la Administració Pública i l'execució de el Pla de Recuperació, Transformació i Resiliència.

# PROGRAMA D'AJUTS A LA REHABILITACIÓ ENERGÈTICA D'EDIFICIS EN MUNICIPIS DE REPTE DEMOGRÀFIC - PREE 5000 - Reial decret 691/2021

## ASPECTES MÉS RELLEVANTS



PREE 5000

Programa de Rehabilitación  
Energética de Edificios



Plan de Recuperación,  
Transformación y Resiliencia



UNIÓN EUROPEA



# OBJECTIU DE LES AJUDES A CATALUNYA

**Pressupost de 5.574.330 €.** Finançament amb el **Mecanisme de Recuperació i Resiliència** (programa inclòs en el Pla de Recuperació, transformació i Resiliència).

## Vigència del programa

- Des de l'endemà de la publicació al DOGC de la convocatòria d'ajuts, fins el 31 de desembre de 2023 o quan s'esgoti el pressupost disponible.

**Edificis o habitatges en municipis de repte demogràfic (municipis de fins a 5.000 habitants i els municipis no urbans de fins a 20.000 habitants en els quals totes les seves entitats singulars de població siguin de fins a 5.000 habitants).**

## Actuacions en edificis existents que siguin:

- a) Edificis d'habitatge unifamiliar
- b) Edificis de tipologia residencial col·lectiva d'habitatge
- c) Edificis de qualsevol altre ús (administratiu, sanitari, cultural, etc.)

## Tipologies de les actuacions elegibles:

- a) Millora energètica de l'envolupant tèrmica.
- b) Millora de l'eficiència energètica i ús d'energies renovables en les instal·lacions tèrmiques (calefacció, climatització, refrigeració, ventilació i ACS).
- c) Millora de l'eficiència energètica de les instal·lacions d'il·luminació.

## REQUISITS A DESTACAR

Edifici **anterior a 2007**, segons cadastre

Millora **d'una lletra** de la qualificació **CO<sub>2</sub>**, com a mínim

Estalvi del **30%** en **consum d'energia primària no renovable**

- En cas **edificis que no es puguin certificar**, caldrà un estalvi d'energia final del **20%**.

**No subvencionable: obra nova, ampliacions** (ni superfície ni volum) **ni canvi d'ús.**

**Compatibilitat de l'ajuda**

- Mentre no se superi el cost de l'activitat subvencionada, no cobreixi els mateixos costos i no se superin els límits del Reglament (UE) núm. 651/2014 (empreses o desenvolupin activitat comercial o mercantil).

## DESTINATARIS (RESIDÈNCIA FISCAL A ESPANYA)

- a) Les persones físiques o jurídiques de naturalesa privada o pública que siguin **propietaris d'edificis existents destinats a qualsevol ús**.
- b) Les **comunitats o agrupacions de propietaris d'edificis residencials d'ús habitatge** (article 5 de la Llei 49/1960, de Propietat Horitzontal).
- c) Els **propietaris** que de **forma agrupada siguin propietaris d'edificis** (article 396 del Codi Civil) i sense títol constitutiu de propietat horitzontal.
- d) Les **empreses explotadores, arrendatàries o concessionàries d'edificis** (mitjançant contracte vigent a llarg termini) que els atorgui **facultat expressa per a escometre les obres** de reforma objecte de l'actuació.
- e) Les **empreses de serveis energètics (ESEs)**. Hauran d'actuar **en funció del contracte** amb la propietat i dur a terme les inversions.
- f) Els **Ajuntaments, les Diputacions Provincials o entitats locals equivalents**, i les **Mancomunitats** o agrupacions de municipis espanyols.
- g) Les **comunitats d'energies renovables** i les **comunitats ciutadanes d'energia**, segons la Directiva 2018/2001, la Directiva 2019/944 o el Reial Decret Llei 23/2020.

## DESTINATARIS ÚLTIMS DE LES AJUDES

### Règim de concurrència simple

- Sol·licituds ateses per rigorós **ordre de presentació** fins que s'esgoti el pressupost.
- Si s'esgota el pressupost, i el programa és vigent, registre de sol·licituds en reserva provisional.

### Efecte incentivador

- **Actuacions** iniciades amb **posterioritat** a la data de registre de la sol·licitud.
- **Excepte treballs de preparació** (posterior a entrada en vigor RD 691/2021 (5 d'agost de 2021).

### Resolució: 6 mesos

- Resoldre i notificar la resolució: 6 mesos des de la data de presentació de la sol·licitud.
- En cas de no haver-se rebut resolució en aquest termini, s'entendrà desestimada la sol·licitud.

### Execució: 18 mesos

- Conclusió de les actuacions objecte d'ajuda: 18 mesos des de la data de notificació de la resolució de la concessió de l'ajuda.

### Ampliació excepcional: 24 mesos

- Només ampliació dels terminis per a l'execució per circumstàncies imprevisibles i justificades.

### Justificació: 3 mesos

- Presentar a l'òrgan competent la justificació en un termini màxim de tres mesos des de la finalització del termini màxim concedit per a la execució de les actuacions.

# PRINCIPI DE NO CAUSAR UN PERJUDICI SIGNIFICATIU – NOUS EDIFICS I REHABILITACIÓ (DNSH – “DO NOT SIGNIFICANT HARM”, ART. 17 DEL REGLAMENT 2020/852 )

## a. La mitigació del canvi climàtic.

- Edificis de nova construcció, han de ser de consum gairebé nul (**nZEB**).
- Renovacions: complir amb la Directiva d'Eficiència energètica en Edificis (**EPBD**).

## b. L'adaptació al canvi climàtic

- **Avaluació de riscos climàtics:** ex. L'edifici no s'ubicaran en zones inundables.
- **Solucions d'adaptació:** ex. mesures de reducció d'impacte de la calor.

## c. L'ús sostenible i la protecció dels recursos hídrics i marins

- Només nova construcció: aparells d'aigua certificats i pla d'ús i protecció de l'aigua, identificats riscos de degradació ambiental relacionats amb l'aigua.

## d. L'economia circular

- **70% (en pes) dels residus de construcció i demolició** no perillosos generats en el lloc de construcció es prepararà per a la **reutilització, reciclatge i valorització** (Llei 22/2011).
- Estudi de Gestió de Residus.
- Capacitat de desmuntatge o adaptabilitat dels edificis (norma ISO 20887 o altres normes).

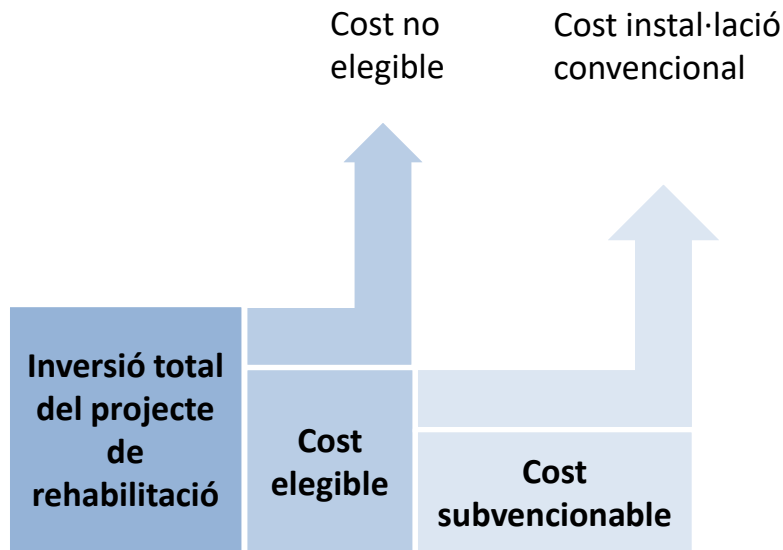
## e. La prevenció i control de la contaminació

- Materials < 0,06 mg de formaldehid per m<sup>3</sup> i < 0,001 mg /m<sup>3</sup> de compostos orgànics volàtils cancerígens.
- Els components i materials de construcció utilitzats **no contindran amiant ni substàncies molt preocupants** (Reglament (CE) 1907/2006 (REACH)).

## f. La protecció i recuperació de la biodiversitat i els ecosistemes.

- Indicar si les noves activitat estaran a o a prop d'àrees **sensibles per la biodiversitat**.

# LIMITACIONS EN EL CAS EMPRESES O QUE DESENVOLUPIN ACTIVITAT COMERCIAL O MERCANTIL REGLAMENT (UE) 651/2014



En el cas persones físiques, comunitats de propietaris, administracions públiques:

**Cost subvencionable = Cost elegible**

Reglament (UE) 651/2014:

- Ajuts a empreses amb activitat comercial o mercantil
- i els sigui aplicable la normativa d'ajuts d'estat, per a inversions d'eficiència energètica

Eficiència energètica (tipologia actuacions 1, 2.5 i 3)			Energies renovables (tipologia d'actuació 2.1, 2.2, 2.3 i 2.4)		
GRAN EMPRESA	MITJANA	PETITA	GRAN EMPRESA	MITJANA	PETITA
30%	40%	50%	45%	55%	65%

## AJUT ADDICIONAL

### CRITERI SOCIAL:

- Actuacions en edificis d'habitatge que hagin estat qualificats definitivament sota algun règim de protecció pública,
- Actuacions siguin realitzades en edificis d'habitatges situats en les Àrees de Regeneració i Renovació Urbanes o Rurals (Pla d'Habitatge 2018-2021) publicat per RD 106/2018 de 9 de març de 2018.
- Consumidors que tinguin concedit el bo social.

### EFICIÈNCIA ENERGÈTICA:

- Actuacions que elevin la qualificació energètica de l'edifici per a obtenir una classe energètica «A» o «B», en l'escala de CO<sub>2</sub>,
- Incrementar en 2 lletres la qualificació energètica de partida (Reial decret 390/2021, de certificació de l'eficiència energètica dels edificis).

# ACTUACIÓ INTEGRADA (DUES O MÉS TIPOLOGIES D'ACTUACIÓ)

- 1. Edificis d'ús habitatge** i edificis d'altres usos, diferents a habitatge:
  - Actuar sobre l'envolupant tèrmica (tipologia 1) amb disminució mínima demanda global en calefacció i refrigeració del 30%.
  - Actuar sobre la instal·lació tèrmica (tipologia 2.2 a 2.4) que suposi, mínim, substitució del 60% de la potència de generació tèrmica.
  - En cas instal·lació solar tèrmica (tipologia 2.1) cobrir, mínim, el 30% la demanda d'ACS (tipologia S1) o el 30% de la calefacció i/o refrigeració (tipologia S2 i S3).
  
- 2. Els edificis d'altres usos, diferents a habitatge,**
  - Actuar sobre l'envolupant tèrmica amb disminució mínima de la demanda global en calefacció i refrigeració del 30%.
  - Combinada amb altra actuació il·luminació interior (tipologia 3) que suposi una renovació de més d'un 25% de la superfície d'il·luminació.

Tindran dret a **ajut addicional** als edificis inclosos dins d'una **comunitat d'energies renovables** o una **comunitat ciutadana d'energia**.



# QUANTITAT DE LES AJUDES

Tipologies d'actuació	Ajuda Base		Ajuda Addicional					
	Opció A	Opció B	Ús de l'edifici	% adicional: Criteris socials	% adicional: Eficiència Energètica			% adicional: Actuació Integrada
					Qualificació final A	Qualificació final B	Increment de 2 o més lletres	
Tipologia 1. Millora de l'eficiència energètica de la <b>envolupant tèrmica</b>	50%	40%	Habitatge	15%	15%	10%	5%	25%
			Resta d'usos	0%	15%	10%	5%	25%
Subtipologia 2.1. Substitució d'energia convencional per <b>energia solar tèrmica</b>	40%	30%	Habitatge	10%	10%	5%	0%	20%
			Resta d'usos	0%	10%	5%	0%	20%
Subtipologia 2.2. Substitució d'energia convencional per energia <b>geotèrmica</b>			Habitatge	10%	0%	0%	0%	20%
			Resta d'usos	0%	10%	5%	0%	20%
Subtipologia 2.3. Substitució d'energia convencional per <b>biomassa</b> en les instal·lacions tèrmiques			Habitatge	10%	0%	0%	0%	15%
			Resta d'usos	0%	10%	5%	0%	15%
Subtipologia 2.4. Millora de l'eficiència energètica dels sistemes de generació no inclosos en els apartats 2.1. a 2.3. ( <b>Aerotèrmia, recuperador</b> )			Habitatge	0%	10%	5%	0%	5%
			Resta d'usos	0%	10%	5%	0%	5%
Sub-tipologia 2.5. Millora de l'eficiència energètica dels sistemes de <b>distribució, regulació, control i emissió</b> de les instal·lacions tèrmiques			Habitatge	0%	10%	5%	0%	5%
			Resta d'usos	0%	10%	5%	0%	5%
Tipologia 3. Millora de l'eficiència energètica de les instal·lacions <b>d'enllumenat</b>	20%	20%	Habitatge	0%	10%	5%	0%	5%
			Resta d'usos	0%	10%	5%	0%	5%

# ACTUACIONS ELEGIBLES. MILLORA DE L'ENVOLUPANT TÈRMICA

## Tipologia d'actuació 1. Millora de l'eficiència energètica de l'envolupant tèrmica

- Objectiu: reduir la demanda energètica en calefacció i climatització dels edificis
- Solucions constructives convencionals i no convencionals (bioclimàtica).
- Instal·lacions auxiliars necessàries per a dur a terme aquesta actuació, com a bastimentades o grues.
- Complir amb les exigències mínimes del DB-HE del CTE.
- Si el valor seleccionat és «estimat» o «conegut»: aportar la composició de el tancament. Si el valor seleccionat és «conegut» i el material utilitzat no està a la base de dades de el programa informàtic de qualificació de l'eficiència energètica utilitzat: aportar el DITE.
- En el cas de vidres i tancaments, el marcatge CE.

Uso del edificio	% adicional: Criterios sociales	% adicional: Eficiencia energética			% adicional: Actuación integrada
		Calificación final A	Calificación final B	Incremento de 2 o más Letras	
Vivienda.	15 %	15 %	10 %	5 %	25 %
Resto de usos.	0 %	15 %	10 %	5 %	25 %

# ACTUACIONS ELEGIBLES. MILLORA DE LES INSTAL·LACIONS TÈRMIQUES I ENERGIES RENOVABLES – SOLAR TÈRMICA

**Tipologia d'actuació 2. Millora de l'eficiència energètica i d'energies renovables en instal·lacions tèrmiques de calefacció, climatització, ventilació i ACS.**

## 2.1. Substitució d'energia convencional per energia solar tèrmica

Costos elegibles: Instal·lacions solars tèrmiques:

- Noves i rehabilitacions i/o ampliacions d'instal·lacions existents sempre que suposin la substitució i/o increment de la potència solar en edificis existents.
- O que donin servei a una xarxa de climatització urbana.

Requisits de les instal·lacions solars tèrmiques:

- Definició de «Instal·lació Solar Tèrmica» segons normativa vigent.
- Les instal·lacions compliran amb el RITE, Plec de condicions Tècniques IDAE per a instal·lacions solars tèrmiques (2009) i la «Guia ASIT de l'Energia Solar Tèrmica».
- Els captadors solars han d'estar certificats pel Ministeri de Transició Ecològica i el Repte Demogràfic.
- Només s'admetran captadors amb coeficient global de pèrdues  $< 9 \text{ W}/(\text{m}^2 \text{ }^\circ\text{C})$ .
- Cost elegible màxim segona la potència (Ps)

Uso del edificio	% adicional: Criterios sociales	% adicional: Eficiencia energética			% adicional: Actuación integrada
		Calificación final A	Calificación final B	Incremento de 2 o más letras	
Vivienda.	10 %	0 %	0 %	0 %	20 %
Resto de usos.	0 %	10 %	5 %	0 %	20%

# ACTUACIONS ELEGIBLES. MILLORA DE LES INSTAL·LACIONS TÈRMIQUES I ENERGIES RENOVABLES - GEOTÈRMIA

## 2.2. Substitució d'energia convencional per energia geotèrmica

### Complir amb el Reglament d'Instal·lacions Tèrmiques dels Edificis (RITE).

- Complir, per a sistemes geotèrmics de circuit tancat, el document del RITE «Guia tècnica de disseny de sistemes d'intercanvi geotèrmic de circuit tancat» i qualsevol altra legislació que els sigui aplicable.
- **Equips de Bomba de calor**, en el certificat d'eficiència de l'edifici hauran de correspondre's amb el rendiment mig estacional de la bomba de calor:
  - Fitxa tècnica o etiqueta energètica de la bomba de calor on apareguin els rendiments mitjans estacionals
  - Certificat EUROVENT o similar
  - Informe subscrit pel tècnic segons el document: «Prestacions Mitjanes Estacionals de les bombes de calor per a producció de calor en edificis».
- **Cost elegible màxim segona la potència (P)**

Uso del edificio	% adicional: Criterios sociales	% adicional: Eficiencia energética			% adicional: Actuación integrada
		Calificación final A	Calificación final B	Incremento de 2 o más letras	
Vivienda.	10 %	0 %	0 %	0 %	15 %
Resto de usos.	0 %	10 %	5 %	0 %	15 %

# ACTUACIONS ELEGIBLES. MILLORA DE LES INSTAL·LACIONS TÈRMiques I ENERGIES RENOVABLES - BIOMASSA

## 2.3: Substitució d'energia convencional per biomassa en les instal·lacions tèrmiques.

Requisits:

- Complir amb el RITE.
- Reducció de les emissions de gasos d'efecte hivernacle de al menys un 80% per arribar a un «Coeficient per al càlcul de l'ajuda als objectius climàtics» de el 100 % (annex VI del el Reglament (UE) 2021/241, Mecanisme de Recuperació i Resiliència).
- Aportar informació sobre el combustible segons UNE-EN-ISO 17225-2; norma 164003 o norma 164004 i classe 1 de la UNE-EN-ISO 17225-4. Si és de menys 1 MW, mantenir un registre durant 5 anys del combustible.
- Cost elegible màxim segona la potència (P)

Uso del edificio	% adicional: Criterios sociales	% adicional: Eficiencia energética			% adicional: Actuación integrada
		Calificación final A	Calificación final B	Incremento de 2 o más letras	
Vivienda.	10 %	0 %	0 %	0 %	15 %
Resto de usos.	0 %	10 %	5 %	0 %	15 %

#energianeta



# ACTUACIONS ELEGIBLES. MILLORA DE LES INSTAL·LACIONS TÈRMiques I ENERGIES RENOVABLES

## 2.4. Millora eficiència energètica dels subsistemes de generació no inclosos en 2.1. a 2.3.

Actuacions energètiques elegibles:

- Solucions de aerotèrmia i hidrotèrmia d'alta eficiència energètica que impliquin la substitució d'equips de generació tèrmica existents.  
Marcatge CE o Fitxa tècnica o etiqueta energètica o Certificat EUROVENT o similar, en tot cas, s'haurà d'aportar el document on figurin els valors de rendiment utilitzats en el certificat.
- Sistemes de ventilació natural i forçada.
- Sistemes de refredament gratuït per aire exterior.
- Sistemes de recuperació de calor i de l'aire d'extracció i aprofitament d'energies residuals.
- Sistemes que utilitzin tècniques evaporatives.

Uso del edificio	% adicional: Criterios sociales	% adicional: Eficiencia energética			% adicional: Actuación integrada
		Calificación final A	Calificación final B	Incremento de 2 o más letras	
Vivienda.	0 %	10 %	5 %	0 %	5 %
Resto de USOS.	0 %	10 %	5 %	0 %	5 %

# ACTUACIONS ELEGIBLES. MILLORA DE LES INSTAL·LACIONS TÈRMiques I ENERGIES RENOVABLES – CONTROL I GESTIÓ

## 2.5 Millora de l'eficiència energètica dels subsistemes de distribució, regulació, control i emissió de les instal·lacions tèrmiques

Les actuacions energètiques elegibles seran les següents:

- **Cas D1:** millora de l'eficiència energètica en instal·lacions tèrmiques en sistemes de distribució, regulació i control, elements terminals, sistemes de gestió telemàtica d'ACS, aixetes per al control i gestió d'ACS en el punt de consum, vàlvules termostàtiques mecàniques o electròniques per a la regulació de l'aportació de calor als emissors segons la norma UNE-EN-215.
- **Cas D2:** seran considerades també elegibles els sistemes de monitoratge del consum d'energia en temps real.

Uso del edificio	% adicional: Criterios sociales	% adicional: Eficiencia energética			% adicional: Actuación integrada
		Calificación final A	Calificación final B	Incremento de 2 o más letras	
Vivienda.	0 %	10 %	5 %	0 %	5 %
Resto de usos.	0 %	10 %	5 %	0 %	5 %

# ACTUACIONS ELEGIBLES. MILLORA DE LES INSTAL·LACIONS TÈRMiques I ENERGIES RENOVABLES – ENLLUMENAT

## Tipologia d'actuació 3. Millora de les instal·lacions d'il·luminació

- Costos elegibles:
  - Luminàries, llums i equip: lluminàries de major rendiment, llums de major eficiència i reactàncies electròniques regulables, complint amb els requeriments de qualitat i confort visual reglamentats.
  - Sistemes de control local o remot d'encesa i regulació de nivell d'il·luminació.
  - Canvi de sistema d'il·luminació: reubicació dels punts de llum.
  - Sistemes de monitoratge.
  - Les exigències mínimes d'eficiència energètica de la instal·lació d'il·luminació que es rehabiliti són les que figuren en el document DB HE-3 del CTE.
- Ajuda Base. La quantia de l'ajuda podrà ser del 20 % del cost elegible de l'actuació.

Uso del edificio	% adicional: Criterios sociales	% adicional: Eficiencia energética			% adicional: Actuación integrada
		Calificación final A	Calificación final B	Incremento de 2 o más letras	
Vivienda.	0 %	10 %	5 %	0 %	5 %
Resto de usos.	0 %	10 %	5 %	0 %	5 %



## COSTOS ELEGIBLES

- Honoraris professionals per a l'elaboració, pel tècnic competent, del certificat d'eficiència energètica previst en el Reial decret 390/2021.
- Cost de gestió de l'ajuda.
- Cost de la redacció dels projectes tècnics relacionats amb les tipologies d'actuació objecte d'ajuda.
- Costos de la direcció facultativa de les obres.
- Costos d'execució de les obres, i instal·lacions en el seu cas.
- Inversió en equips i materials efectuada;
- Costos d'execució de la instal·lació, obra civil associada i instal·lacions auxiliars necessàries, els costos de redacció d'informes i altra documentació requerida per a la justificació d'aquestes ajudes, així com altres qüestions específiques de cada tipologia d'actuació.
- Costos de gestió de la justificació de la realització de les actuacions.
- Informe de l'auditor sobre el compte justificatiu.

## COSTOS ELEGIBLES

- Informe que acrediti l'adequada realització de les actuacions objecte de l'ajut emès per un organisme de control o entitat de control.
- Altres partides necessàries (auxiliars o no) específiques de cada tipologia d'actuació.
- Quan per motiu de l'actuació sigui necessari retirar aquells productes de construcció que continguin amiant: retirada segons Reial Decret 396/2006) i gestió d'aquests residus segons Llei 22/2011 i Reial Decret 105/2008.
- Costos per implantar les mesures correctores que s'adoptaran per complir els criteris de la «Guia per al disseny i desenvolupament d'actuacions d'acord amb el principi de no causar un perjudici significatiu a l'entorn», publicada pel Ministeri per a la Transició i el Repte Demogràfic.

**No s'inclouran llicències, taxes, impostos o tributs, excepte l'IVA quan no es pugui repercutir.**

#energianeta



## COSTOS ELEGIBLES

### Costos de gestió de l'ajuda

Despeses per una empresa o professional per dur a terme la gestió administrativa i documental de la seva sol·licitud davant la comunitat autònoma.

- Document o oferta vinculant contractual formalitzada amb l'empresari o professional (adjuntar còpia a la sol·licitud d'ajuda, aportant la factura i la documentació que pugués resultar exigible per a justificar el seu pagament).
- Despesa de gestió màxima: 4% de l'import de l'ajuda sol·licitada, amb un límit de 3.000€ per expedient.

### Costos de gestió de la justificació

Despeses per una empresa o professional per dur a terme la gestió tècnica, administrativa i documental de la justificació

En cap cas s'admetrà que les despeses de gestió de la justificació superin el 7% de l'import de l'ajuda sol·licitada, amb un límit de 7.000 € per expedient.

## COMPATIBILITAT DELS AJUTS

Els ajuts seran compatibles amb altres ajuts concedits, per a la mateixa finalitat, per qualsevol Administracions públiques o organismes o ens públics, nacionals o internacionals, sempre que no se superi el cost de l'activitat subvencionada i es compleixin les dues condicions següents:

- 1) Que, de forma acumulada, no se superin els límits establerts pel Reglament (UE) núm. 651/2014, de 17 de juny de 2014, per a aquells destinataris finals que siguin empreses o desenvolupin activitat comercial o mercantil.
- 2) Mentre aquesta ajuda no cobreixi els mateixos costos.

# AJUDES PER A INVERSIONS A PROJECTES SINGULARS LOCALS D'ENERGIA NETA EN MUNICIPIS DE REPTE DEMOGRÀFIC (PROGRAMA DUS 5000)

Reial decret 692/2021



Plan de Recuperación,  
Transformación y Resiliencia



UNIÓN EUROPEA

[#energianeta](https://twitter.com/energianeta)



Generalitat de Catalunya  
Institut Català d'Energia

## OBJECTIU DE LES AJUDES A CATALUNYA

Finalitat: contribuir a la descarbonització mitjançant el foment de les inversions en infraestructures verdes.

**Objecte: projectes singulars locals d'energia neta:** millora de l'eficiència energètica d'edificis i infraestructures, desplegament de generació renovable o impuls de la mobilitat sostenible.

L'àmbit territorial: **municipis de repte demogràfic** (fins a 5.000 habitants i els municipis no urbans de fins a 20.000 habitants en els quals totes les seves entitats singulars de població siguin de fins a 5.000 habitants).

Es justificarà que les actuacions previstes **no causaran un perjudici significatiu al medi ambient** (Reglament (UE) 2020/852) o, si escau, s'indicaran les mesures correctores que s'adoptaran per complir amb els criteris de la «Guia per al disseny i desenvolupament d'actuacions d'acord amb el principi de no causar un perjudici significatiu a el medi ambient », publicada pel Ministeri per a la Transició i el Repte Demogràfic.

## OBJECTIU DE LES AJUDES A CATALUNYA

**Dotació** per a tota Espanya de **75 milions d'euros (8.673.750 € per a Catalunya)**. Finançament amb el **Mecanisme de Recuperació i Resiliència** (programa inclòs en el Pla de Recuperació, transformació i Resiliència).

**Vigència del programa:** A partir de les 13:00 hores del dia següent al venciment del termini de 3 mesos a comptar de l'endemà de la publicació del RD 692/2021 al BOE (publicació el 4 d'agost de 2021).

**Finalitza:** si s'esgota el pressupost disponible o quan es compleixi un any natural des de l'inici del termini per a la presentació de sol·licituds.

### **Actuacions:**

Mesura 1. Reducció de la demanda i el consum energètic en edificis i infraestructures públiques.

Mesura 2. Instal·lacions generació elèctrica renovable per a autoconsum.

Mesura 3. Instal·lacions generació tèrmica renovable i de xarxes de calor i / o fred.

Mesura 4. Lluita contra la contaminació lumínica, enllumenat eficient i intel·ligent, Smart Rural i TIC.

Mesura 5. Mobilitat Sostenible.

## OBJECTIU DE LES AJUDES A CATALUNYA

**Inversió total elegible:** superior a 40.000 euros i inferior a 3.000.000 euros.

Ajuda màxima per municipi: 6.000.000 euros.

Ajuda màxima: 85% de la inversió subvencionable realitzada en cada projecte. El percentatge d'ajuda podrà incrementar fins al 100% en el cas que els projectes tinguin la consideració de «projectes integrals», per al que hauran de demostrar el compliment de requisits energètics d'altres prestacions segons l'actuació elegible.

### Termini d'execució

24 mesos des de la data de notificació de la resolució de concessió.

### Tramitació

Aquestes ajudes s'atorgaran per l'*Instituto para la Diversificación y Ahorro de la Energía (IDAE)*.

[Enllaç](#)



## ENTITATS BENEFICIÀRIES

- a) Les **entitats locals** previstes per l'article 3 de la Llei 7/1985, de 2 d'abril, reguladora de les Bases de Règim Local.
- b) Qualsevol altra **entitat local o supralocal**, diferent de les anteriors, legalment constituïda i dotada de personalitat jurídica pròpia
- c) Els **organismes autònoms** i entitats públiques dependents o vinculades a les Entitats locals territorials que la seva funció sigui la gestió directa dels serveis públics locals, sempre que aquests organismes o entitats no desenvolupin activitat econòmica, per la que ofereixin béns i / o serveis en el mercat.
- d) Les **comunitats autònomes** uniprovincials i la Foral de Navarra.

### Compatibilitat del programa DUS 5000 amb altres ajuts

Serán compatibles amb altres ajuts o subvencions per a la mateixa finalitat, si no tenen el seu origen en un fons o programa d'ajuts de la Unió Europea, així com l'import de l'ajut o subvenció, aïlladament o en concurrència amb altres incentius, no superi el cost de el projecte.

# PROGRAMES D'AJUDA EN MATÈRIA DE REHABILITACIÓ RESIDENCIAL I HABITATGE SOCIAL DE EL PLA DE RECUPERACIÓ, TRANSFORMACIÓ I RESILIÈNCIA.

Reial decret 853/2021

[#energianeta](#)



## OBJECTIU DE LES AJUDES

Finançament amb el **Mecanisme de Recuperació i Resiliència** (programa inclòs en el Pla de Recuperació, transformació i Resiliència).

### Gestió a Catalunya: Agència de l'Habitatge de Catalunya

#### Actuacions subvencionables

1. Programa d'ajuda a les actuacions de rehabilitació a nivell de barri.
2. Programa de suport a les oficines de rehabilitació
3. Programa d'ajuda a les actuacions de rehabilitació a nivell d'edifici.
4. Programa d'ajuda a les actuacions de millora de l'eficiència energètica en habitatges.
5. Programa d'ajuda a l'elaboració del llibre de l'edifici existent per a la rehabilitació i la redacció de projectes de rehabilitació.
6. Programa d'ajuda a la construcció d'habitatges de lloguer social en edificis energèticament eficients.

# PROGRAMA D'AJUDA A LES ACTUACIONS DE REHABILITACIÓ A NIVELL DE BARRI

Rehabilitació d'ús residencial i habitatges, inclosos unifamiliars, i d'urbanització o reurbanització d'espais públics dins dels Entorns Residencials de Rehabilitació Programada (ERRP).

- a) Barrio o zona delimitada por acuerdo de la administración autonómica o local
- b) Mín. 50 % de la superficie construida sobre rasante: uso principal residencial vivienda.

Actuacions subvencionables.

a) **rehabilitació d'edificis: reducció del 30% del consum d'energia primària no renovable.**

**Reducció de la demanda energètica** anual global de calefacció i refrigeració:

- Zones climàtiques D i E: un 35%
- Zona climàtica C: un 25%

b) Les actuacions d'urbanització, reurbanització o millora de l'entorn físic en l'àmbit de l'ERRP complementàries a les actuacions de millora de l'eficiència energètica en els edificis.

c) La prestació de serveis d'oficina de rehabilitació, tipus «finestreta única».

Ahorro energético conseguido con la actuación	Porcentaje máximo de la subvención del coste de la actuación	Vivienda	Locales comerciales u otros usos
		Cuantía máxima de la ayuda por vivienda (euros)	Cuantía máxima de la ayuda por m <sup>2</sup> (euros)
$30\% \leq \Delta C_{ep,nren} < 45\%$	40	8.100	72
$45\% \leq \Delta C_{ep,nren} < 60\%$	65	14.500	130
$\Delta C_{ep,nren} \geq 60\%$	80	21.400	192

# PROGRAMA D'AJUDA A LES ACTUACIONS DE REHABILITACIÓ A NIVELL D'EDIFICI (RESIDENCIAL)

Actuacions subvencionables.

a) **rehabilitació d'edificis: reducció del 30% del consum d'energia primària no renovable.**

**Reducció de la demanda energètica** anual global de calefacció i refrigeració:

- Zones climàtiques D i E: un 35%

- Zona climàtica C: un 25%

**Destinatariis últims de les ajudes.**

a) Els propietaris o usufructuaris d'habitatges unifamiliars aïllats o agrupats en fila.

b) **Administracions públiques** propietàries dels immobles.

c) Les **comunitats de propietaris**, o les agrupacions de comunitats de propietaris.

d) Els **propietaris** que, de forma **agrupada**, siguin propietaris d'edifici.

e) **Les societats cooperatives i per cooperatives en règim de cessió d'ús dels seus habitatges.**

f) **Les empreses arrendatàries o concessionàries dels edificis**, cooperatives que acreditin aquesta condició. mitiancant contracte vigent. que puguin emprendre les obres.

Ahorro energético conseguido con la actuación	Porcentaje máximo de la subvención del coste de la actuación	Vivienda	Locales comerciales u otros usos
		Cuantía máxima de la ayuda por vivienda (euros)	Cuantía máxima de la ayuda por m <sup>2</sup> (euros)
$30\% \leq \Delta C_{ep,nren} < 45\%$	40	6.300	56
$45\% \leq \Delta C_{ep,nren} < 60\%$	65	11.600	104
$\Delta C_{ep,nren} \geq 60\%$	80	18.800	168

# PROGRAMA D'AJUDA A LES ACTUACIONS DE MILLORA DE L'EFICIÈNCIA ENERGÈTICA EN HABITATGES

Aquest programa té per objecte el finançament d'actuacions o obres de millora de l'eficiència energètica en els habitatges, ja siguin unifamiliars o pertanyents a edificis plurifamiliars.

## **Destinatari últims de les ajudes.**

- a) **Els propietaris, usufructuaris o arrendataris d'habitatges**, ja siguin persones físiques o bé tinguin personalitat jurídica de naturalesa privada o pública.
- b) Administracions públiques propietàries dels immobles.

## **Requisits dels habitatges objecte de les actuacions subvencionables.**

Domicili habitual i permanent dels seus propietaris, usufructuaris o arrendataris.

## **Actuacions subvencionables.**

**Reducció de la demanda** energètica anual global de calefacció i refrigeració mínima del **7%** o una **reducció del consum d'energia primària no renovable** mínima del **30%**.

## **Quantia de les ajudes.**

**Cost mínim** de l'actuació ha de ser igual o superior a **1.000 euros per habitatge**.

Subvenció: **40% de el cost de l'actuació**, amb un límit de **3.000 €**.

Termini per executar les obres: dotze mesos, comptats des de la data de concessió de l'ajut.

# Gràcies



@energiacat

#energianeta

icaen.gencat.cat/

**#energianeta**

