

# Soluciones Innovadoras en Ciudades y Edificios Inteligentes



**COLEGIO OFICIAL DE APAREJADORES Y ARQUITECTOS TÉCNICOS DE MADRID**

**BioEconomic**

- Construcción industrializada y modular
- Construcción de bajo impacto ambiental
- Reducción consumo de agua, impactos acústicos, visuales y residuos en obra
- Reducción plazos y costes derivados de la mano de obra
- Construcción industrializada y modular, más metodología BIM, control total de los procesos

**Jornada Técnica Digital "Construcción Industrializada, Modular, Ciclo de Vida + BIM"**

Jueves, 18 de Febrero 2021  
17h - 18:30h online

**Patrocinadores:**

- Aviz Frauda en Wieser
- GROHE
- SODAL
- REI H Plus Encapsula Rehabilitación Estructuras Antiguas de España

**Participantes:**

- uponor
- somfy
- CT SOLUTIONS
- ASIDEK
- Aviz Frauda en Wieser
- GROHE
- SODAL
- CONSTRUCCIÓN INDUSTRIALIZADA

# UONOR

Judith Masip

# Hacia donde vamos: Megatendencias



**Cambio climático  
y escasez  
de recursos**

**Urbanismo**



**Transformación  
digital**



**Contaminación**



**Cambios  
Demográficos**







# Inversión I+D+i Global



50.000.000 €

uponor

5 Centros de inteligencia  
en Europa y USA

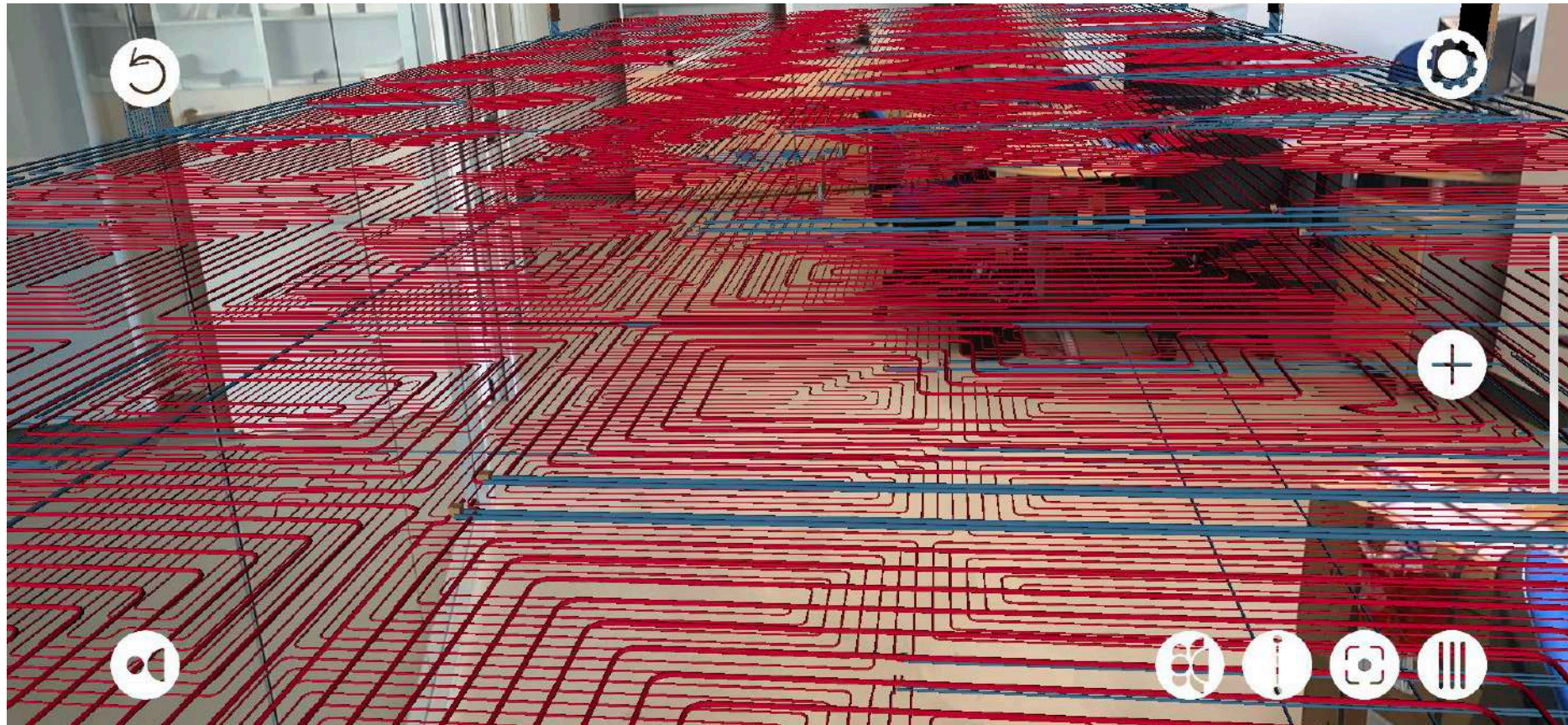
# Presencia Europea. Regulaciones y Normativas



Miembros de las **asociaciones internacionales** más representativas de **agua y climatización**

Innovación en la concepción del edificio

**BIM**



# Innovación en la ejecución del edificio



Estandarización y prefabricación de los componentes

Modularidad



Estandarización y prefabricación de las partes de la vivienda

Impresión en 3D





## Sistemas de descentralización de ACS



Estandarización y prefabricación de las partes de la vivienda

# Innovación hacia un asesoramiento técnico integral



# Innovación en la experiencia del usuario



# Soluciones de Climatización Invisible customizadas

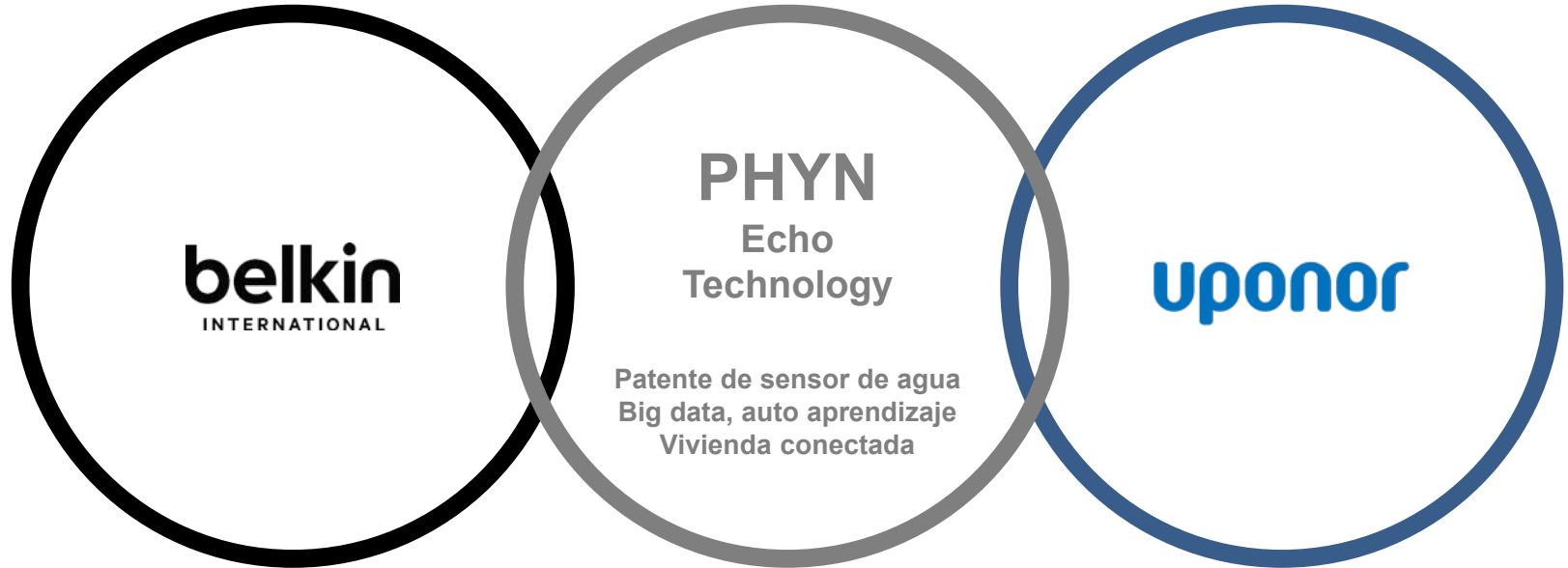


# Uconnect – Integración inteligente para instalaciones HVAC



# Phyn

creado para desarrollar tecnología de gestión inteligente del agua



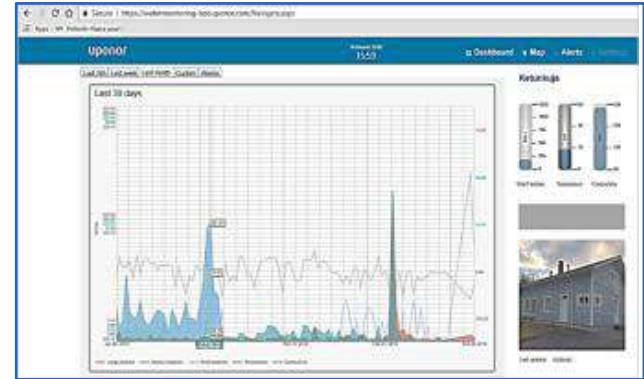
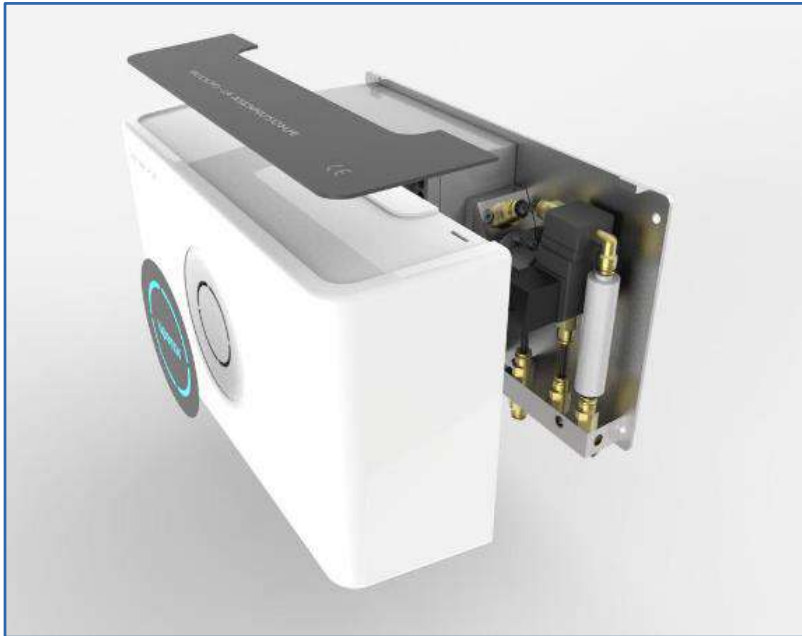
# La tecnología Echo es pionera en sensibilidad del agua



**PATENTE PROTEGIDA**

Optimiza el uso el agua en la vivienda  
y detecta fugas inesperadas.

# Tecnología U Water garantiza la calidad del agua en los edificios



**PATENTE PROTEGIDA**



## Conclusiones: Puntos clave

- o La necesidad del consumo inteligente de los recursos limitados en las ciudades “agua y energía”.
- o El uso de los espacios en las ciudades del futuro: producción centralizada.
- o **Uso de las energías renovables y el concepto de generación distribuida.**
- o Simbiosis entre los edificios dentro de las ciudades: Smart grids y Redes de calor
- o La tecnología inteligente integrada en las ciudades: big data, internet of things, realidad aumentada, inteligencia artificial
- o Construcción modular e industrializada para optimización de recursos

The image part with relationship ID r162 was not found in the file.

uponor